

ARION  
640 630 620 610  
540 530 520 510

**CLAAS**

Neue Regeln  
bis 175 PS.







## ARION. Neue Regeln bis 175 PS.

„Das Herz des Traktorenmarktes“ - so wird die mittlere Leistungs-kategorie von 100 bis 170 PS oft bezeichnet. Denn hier treffen Landwirte, Agrarbetriebe und Lohnunternehmer auf die größte Vielfalt an Modellen und Ausstattungsoptionen. So kann sich jeder Praktiker seinen idealen Traktor ganz nach Wunsch zusammenstellen.

Mit den drei neuen Baureihen der ARION Familie bietet CLAAS überzeugende Vielfalt und eröffnet erstaunliche Perspektiven: Bereits ab 105 PS sind alle technischen Optionen gegeben, die bisher den 200 PS-Traktoren vorbehalten waren. Und auch Betriebe, die große Leistung und klassische Ausstattung bevorzugen, werden optimal bedient: Mit der neuen ARION 600 C – Baureihe.

### Einzigartiger Komfort.

Das CLAAS Komfortkonzept ist eine der großen Stärken der ARION Baureihen und macht Ihnen das Arbeiten so angenehm wie möglich.

### Enorme Vielseitigkeit.

Bestes Beispiel: Das neue Topmodell ARION 640. Mit dem CPM Powerboost leistet er bei Bedarf bis zu 175 PS. Kraftreserven, die viele neue Anwendungsmöglichkeiten eröffnen.

### Hohe Effizienz.

Die hoch entwickelten Motoren der neuen ARION Baureihe, die zukunftsweisende Getriebetechnologie und das Zugleistungskonzept sind die beste Basis, um äußerst wirtschaftlich und effizient zu arbeiten.



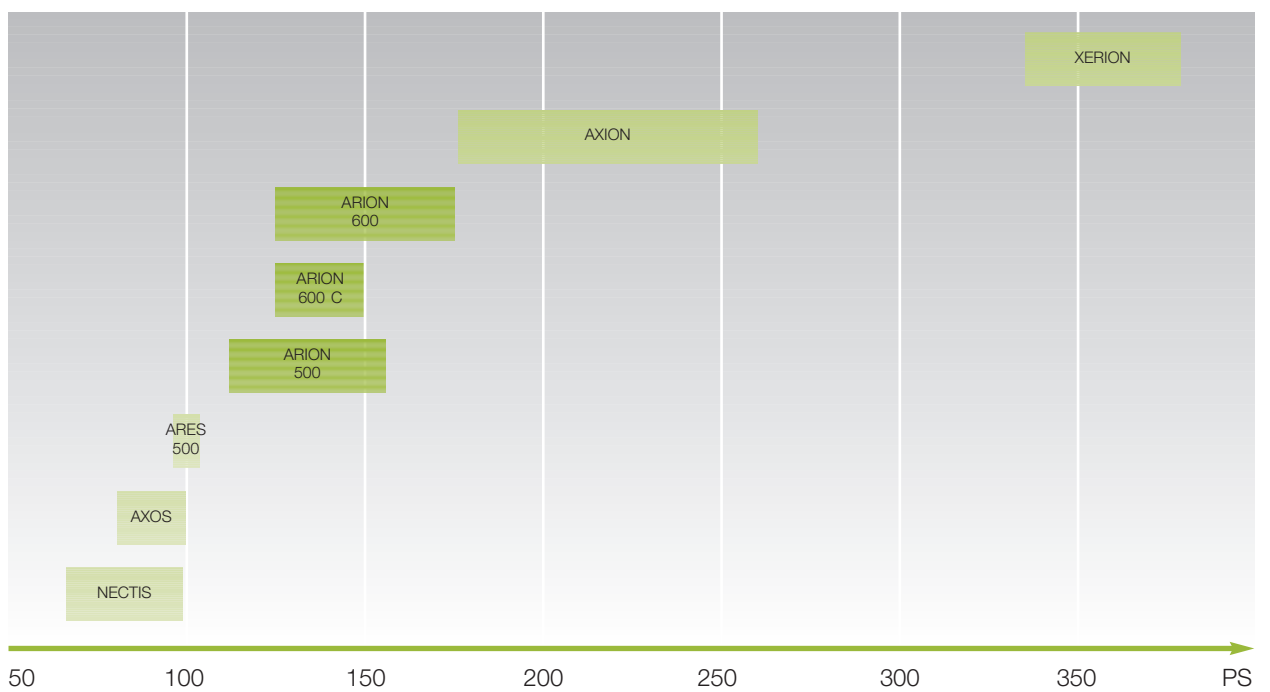


## Inhalt

Motorenvielfalt	6
ARION 6-Zylinder	8
ARION 4-Zylinder	10
Kundenerfahrungen	
aus Deutschland	14
aus Frankreich	16
aus den Niederlanden	18
<b>Einzigartiger Komfort</b>	<b>20</b>
CLAAS Komfortkonzept	22
DRIVESTICK und	
Multifunktionsarmlehne	24
CLAAS INFORMATION	
SYSTEM – CIS	26
CEBIS	28
<b>Enorme Vielseitigkeit</b>	<b>30</b>
Leistung und	
Abmessungen	32
Motoren	34
Getriebe	36
Hydraulik und Zapfwelle	40
Frontlader	42
<b>Hohe Effizienz</b>	<b>44</b>
Kraftstoff sparen	46
Wartung	48
CSM, ISOBUS	50
GPS PILOT, CAM PILOT	52
Produktivität erhöhen	54
Einsatzsicherheit garantieren	56
<b>Technische Daten</b>	<b>58</b>



ARION – eine neue Leistungsklasse von 112 bis 175 PS\*.



\*Bei allen Leistungsangaben handelt es sich um die Maximalleistung nach der Norm ECE R 24.



# Zwischen 112 und 175 PS können Sie jetzt eine Menge mehr verlangen.

## Drei neue Baureihen zwischen 112 und 175 PS.

Mit den ARION Baureihen geht CLAAS ab sofort auch in der mittleren Leistungsklasse mit frischen Ideen an den Start. Denn die neuen Modelle decken einen großen Leistungsbereich ab und erfüllen die verschiedenen Ansprüche aus dem Arbeitsalltag.

Soll es zum Beispiel ein wendiger 4-Zylindertraktor sein? Dann empfiehlt sich die ARION 500 Baureihe. Oder ist doch eher ein 6-Zylinder gefragt? Dann ist der ARION 600 mit Sicherheit die erste Wahl.

Und wer nicht allerhöchste Ansprüche an Komfort und Bedienung stellt, für den gibt es eine wirtschaftliche Alternative: Sie heißt ARION 600C. Zum ARION 600C ist übrigens ein separater Prospekt mit vielen weiteren Infos und interessanten Details erhältlich!

## Die 6-Zylindertraktoren aus der ARION Familie: die 600er Baureihe.

Ein normaler Traktor mit 38"-Hinterrädern und einem Leergewicht von 5 bis 6 t stößt normalerweise mit 150 PS Motorleistung an die Grenze des Möglichen. Mit dem neuen Topmodell ARION 640 verschiebt CLAAS die Grenze um 25 PS nach oben und setzt damit neue Maßstäbe. Denn mit dem CLAAS POWER MANAGEMENT (CPM) erreicht der Traktor überzeugende 175 PS maximale Motorleistung.

## Die 4-Zylinderschlepper aus der ARION Familie: die 500er Baureihe.

Die drei Modelle ARION 510, 520 und 530 haben Maximalleistungen von 112 bis 128 PS nach ECE R 24. Das neue Topmodell der 500er Baureihe ARION 540 bringt eine Leistung von 135 PS. Dank Boost CLAAS POWER MANAGEMENT ist damit eine Maximalleistung von 155 PS drin, die in fast allen Anwendungen verfügbar ist.



Motorenvielfalt  
ARION 6-Zylinder  
ARION 4-Zylinder

ARION 600.  
Die 6-Zylinder von  
125 bis 175 PS.





## Gleicher Leistungsbereich wie bei der ARES Baureihe, erweitert um das Topmodell ARION 640 mit CPM Powerboost.

Wer sich für einen Traktor interessiert, muss sich natürlich auch mit den Leistungsangaben auseinandersetzen. Eine nicht immer ganz einfache Angelegenheit. Denn oftmals muss man sich durch Berge von Zahlen und komplizierten Begriffen wühlen: verschiedene Normen, Boostleistung, Nennleistung, Maximalleistung, Zapfwellenleistung. Da kann es durchaus passieren, dass die verkaufte und bezahlte Leistung nicht immer wirklich auf dem Acker nutzbar ist. Seien Sie deshalb besonders kritisch beim Traktorkauf. Es lohnt sich.

Das neue Topmodell ARION 640 ist mit dem CPM Powerboost ausgestattet. Der stellt die zusätzlichen 20 PS Boostleistung genau dann zur Verfügung, wenn sie gebraucht werden. Nämlich schon ab 8 km/h auf dem Acker. So können Sie das Leistungspotenzial Ihres Traktors optimal nutzen. Ohne zusätzliches Tuning, mit dem Sie obendrein unter Umständen die Gewährleistung und Betriebserlaubnis riskieren.

## Motorleistungen Baureihe ARION 600

ARION	Nennleistung	Max.	Boost
	kW/PS bei 2.200 U/min.	kW/PS bei 2.000 U/min.	kW/PS bei 2.000 U/min.
610	85/115	92/125	–
620	96/130	99/135	–
630	103/140	110/150	–
640	110/150	114/155	129/175

Werte nach ECE R 24

Motorenvielfalt  
ARION 6-Zylinder  
ARION 4-Zylinder



## Das neue Topmodell der 4-Zylinderbaureihe: der ARION 540 mit 155 PS Motorleistung.

Auf vielen Betrieben ist ein Traktor mit 4-Zylindermotor einfach nicht mehr wegzudenken. Denn seine Vorteile liegen auf der Hand: Er ist kompakt und wendig, hat sehr gute Frontladereigenschaften und verfügt über ein geringes Gesamtgewicht. Aber immer öfter kommt es auch vor, dass der „kleine“ 4-Zylinder die Arbeiten des „großen“ 6-Zylinders erledigen muss.

Da stellt sich die Frage nach mehr Leistung. CLAAS hat darauf jetzt eine klare Antwort: Sie heißt ARION 540. Dank CPM Powerboost sind mit diesem neuen Topmodell auf Acker und Straße 155 PS Motorleistung verfügbar. Das ist herausragend im 4-Zylindersegment und erschließt viele neue Einsatzbereiche.

## Motorleistungen Baureihe ARION 500

ARION	Nennleistung	Max.	Boost
	kW/PS bei 2.200 U/min.	kW/PS bei 2.000 U/min.	kW/PS bei 2.000 U/min.
510	77/105	82/112	–
520	85/115	90/122	–
530	92/125	94/128	–
540	96/130	99/135	114/155

Werte nach ECE R 24



CPM Boost: nutzbar bei Zapfwellenarbeiten.



CPM Boost: nutzbar bei Zugarbeiten über 8 km/h.

# ARION 500.

## Die 4-Zylinder von 112 bis 155 PS.



CPM Boost: nutzbar auf der Straße  
und bei Transportarbeiten.

Motorenvielfalt  
ARION 6-Zylinder  
ARION 4-Zylinder

Da sind sich alle einig:  
Der neue ARION überzeugt.





Nur wer genau weiß, was in den Betrieben vor Ort läuft, kann auch die optimalen Maschinen beisteuern. Deshalb arbeitet CLAAS nicht nur für den Kunden, sondern auch Hand in Hand mit dem Kunden. Praktiker werden befragt und frühzeitig in Entwicklungsprojekte mit einbezogen.

Prototypen werden unter härtesten Praxisbedingungen getestet. Und auch wichtige Erfahrungswerte mit aktuellen Maschinen werden analysiert, damit Erkenntnisse nahtlos in die Entwicklung neuer Traktoren einfließen können. Das Ergebnis ist einer wie der neue ARION. Komfortabel, wirtschaftlich, zuverlässig. Eben einer, wie man ihn täglich braucht und schätzt. Da sind sich alle einig.



„Mit dem ARES 697  
bin ich sehr zufrieden.  
Aber der neue ARION 640 setzt  
eindeutig eins drauf.“

Markus Stinn

Bei der Entwicklung neuer CLAAS Traktoren spielt die Einschätzung der Kunden eine wichtige Rolle. Markus Stinn war einer von den Praktikern, die den ARION bereits ein Jahr vor der Markteinführung Probe gefahren und beurteilt haben.



Betriebsspiegel Dietz und Stinn KG,  
51491 Overath.

- Deutschland, Bergisches Land
- 180 Milchkühe plus Nachzucht
- Durchschnittliche Herdenleistung 8.900 l, 4,2 % Fett, 3,4 % Eiweiß
- 230 ha Gesamtfläche, davon 180 ha Extensivgrünland, 40 ha Silomais
- Arbeitskräfte: Sebastian Dietz, Markus Stinn, 1 Auszubildender





## „Bis zu 175 PS bei günstigem Verbrauch – das bringt es.“

Auf dem Betrieb von Sebastian Dietz (rechts) und Markus Stinn (links) ist seit zwei Jahren ein ARES 697 ATZ im Einsatz. Schwerpunkte sind das Grasmähen mit einem Schmetterlingsmäherwerk (DISCO 8550, 8,3 m Arbeitsbreite), Transporte mit einem 40-m<sup>3</sup>-Häckselwagen und die Gülleausbringung. Insgesamt macht die Maschine rund 1.200 Betriebsstunden pro Jahr.

Hier in der Region „Bergisches Land“ sind die Anforderungen sehr hoch: Mähen mit 8 bis 12 km/h, bis zu 22 Stunden Nonstop-Einsatz und Anfahren am Berg mit schwerem Anhängergewicht. „Aber für den ARES 697 ist das gar kein Problem“, äußert sich Markus Stinn zufrieden. Und auch der Fahrkomfort und das Getriebe überzeugen die Betriebsleiter.

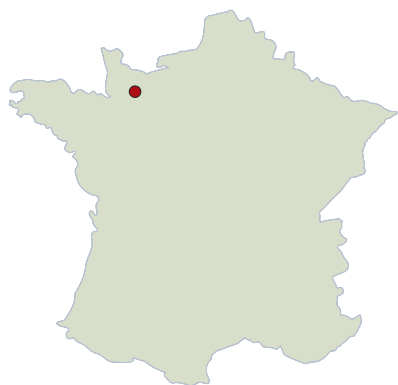
„Bei 145 PS arbeiten wir jedoch oft am Limit, da wäre manchmal etwas mehr Leistung gut. So könnte der neue ARION 640 die ideale Maschine für unseren Betrieb werden“, meint Markus Stinn, „denn der hat Leistungsreserven bis 175 PS. Und das bei günstigerem Kraftstoffverbrauch. Was mir bei der Probefahrt auch sehr gut gefallen hat“, fährt er fort, „ist der weiterentwickelte Komfort. Bei der Multifunktionsarmlehne liegen alle Schaltfunktionen griffgünstig für die rechte Hand und das CEBIS Terminal ist leicht verständlich. Alles in allem: echt Klasse, wie CLAAS mal wieder Verbesserungen umgesetzt hat.“



Kundenerfahrungen  
aus Deutschland  
aus Frankreich  
aus den Niederlanden



Der Landwirt Joël Verger ist Inhaber eines Testbetriebs für Traktoren und hat schon einen ARION 540 im praktischen Einsatz unter die Lupe genommen.



### Gutshof Earl Verger – 61100 La Carneille.

- Frankreich, Basse-Normandie
- 180 ha, davon 140 ha Grünland und 40 ha Silagemais
- 325.000 l Milch
- 50 Milchkühe, 60 Jungtiere, 30 Rinder und 60 Bullen pro Jahr
- ARES 656, ARES 657, ersetzt durch einen ARION 540
- 2.500 Stunden pro Jahr, davon 2.000 Stunden mit Frontlader



# „Der ARION 540 ist extrem vielseitig.“

Joël Verger

Obwohl der Einsatz von Teleskopladern in der Region immer beliebter wird, bevorzugt Joël Verger einen Frontladertraktor. Vor allem aufgrund der größeren Vielseitigkeit, der niedrigen Einsatzkosten und auch der einfachen Wartung.

Der Traktor arbeitet ca. 2.500 Stunden pro Jahr, davon bis zu 2.000 Stunden mit dem Frontlader, überwiegend für die Verteilung von Silage, beim Dungstreuen und Stapeln von Ballen.

Auf 120 ha Getreidefläche, die sich 40 km vom Betrieb entfernt befindet, muss Stroh gepresst und dann geborgen werden. Dazu ist sowohl eine gute Zapfwellenleistung als auch ein hoher Fahrkomfort auf der Straße gefordert. Bei der Grünlandbearbeitung kommt Herrn Verger die Vielseitigkeit des ARION 540 sehr zugute: Er nutzt seinen ARION hier vor allem für die Heuernte und das Miststreuen.

Im Silomaisanbau wird der Schlepper hauptsächlich für die direkte Aussaat nach der Vorfrucht mit einem Frontgrubber und einer Sämaschine im Heck eingesetzt. Hier sind Leistung und eine gute Traktion gefordert.

„Der ARION 540 ist der ideale Traktor für mich“, erklärt Herr Verger. „Mit der zusätzlichen Boostleistung von 20 PS bringt der Traktor bis zu 155 PS Leistung. Das kann ich super für Transport und Maisaussaat nutzen.“

Der ARION 540 hat Joël Verger überzeugt: „Die Motorcharakteristik ist so erstaunlich, dass wir bei vielen Anwendungen den Traktor mit niedriger Motordrehzahl fahren können“.

„Der 4-Zylinder-Motor braucht außerdem sehr wenig Platz. Dadurch ist der ARION sehr wendig und bringt mir viele Vorteile bei der Arbeit im Stall.“

Bei der Maisdirektsaat schätzt Joël Verger besonders das HEXASHIFT Getriebe mit der HEXACTIV Schaltautomatik. Durch die vielfältigen Einstellmöglichkeiten und die gute Leistung gefällt ihm das HEXASHIFT Getriebe besser als ein stufenloses Getriebe.



Kundenerfahrungen  
aus Deutschland  
aus Frankreich  
aus den Niederlanden

# „Ganz entscheidend ist seine Wirtschaftlichkeit.“

Dinant Lammertink

Im Jahr 2005 hatte Lohnunternehmer Dinant Lammertink zwei neue CLAAS ARES 697 angeschafft. Seine Erfahrungen waren gut, deshalb folgte 2006 ein dritter ARES 697 und im Jahr 2007 ein neuer AXION 820.



Lohnunternehmen  
Lammertink,  
7475 NG Markelo.

- Niederlande
- 12 feste Mitarbeiter und Aushilfen
- Landwirtschaftliche Lohnarbeiten
- Straßen- und Wegebau
- Insgesamt 9 Traktoren im Einsatz, darunter 3 ARES 697, 1 AXION 820
- 1.800 Stunden durchschnittliche Einsatzzeit/Traktor/Jahr



Die Kundschaft des Lohnunternehmens besteht aus überwiegend klein strukturierten Betrieben. „Da können wir nicht die ganz großen Traktoren einsetzen, sondern bevorzugen die leichteren Traktoren“, berichtet Dinant Lammertink. So passen Größe, Wendigkeit und Zugkraftvermögen des ARES 697 ideal zu dem vielfältigen Arbeitsspektrum des Lohnunternehmens, z. B. bei der Gülleausbringung mit 10-m<sup>3</sup>-Güllefässern samt 8 m breitem Grünlandinjektor oder bei Transportarbeiten mit 22-t-Häckselwagen oder 18-t-Dumpfern.

Nachdem Lammertink 2005 zwei ARES 697 angeschafft hatte und sehr zufrieden war, kaufte er einen weiteren ARES 697 und zuletzt einen AXION 820. Bei einer Auslastung von rund 1.800 Betriebsstunden/Jahr haben sich alle CLAAS Traktoren hervorragend bewährt. „Das Zusammenspiel von Leistung, Kraftstoffverbrauch und Zuverlässigkeit stimmt und damit stimmt auch die Ökonomie“, meint Dinant Lammertink.

Zufrieden ist Lammertink auch mit dem Arbeitskomfort der CLAAS Traktoren. So lobt er die gefederte Kabine ebenso wie das HEXASHIFT Getriebe: „Besser als ein Lastschaltgetriebe, aber dennoch einfach zu bedienen, so kann ich jeden Fahrer problemlos damit losfahren lassen!“ Bei seinem AXION schätzt Lammertink die Multifunktionsarmlehne und das CEBIS Terminal: „Das Bedienkonzept bietet die Möglichkeiten, die bisher nur von Traktoren mit stufenlosen Getrieben bekannt sind.“

Obwohl Lammertink rundum zufrieden ist, gibt es manchmal Situationen, in denen die ARES 697 ein paar PS mehr gebrauchen können: Zum Beispiel während der Maisernte, wenn sie die 22-t-Häckselwagen auf das Fahrsilo hochziehen müssen. Dennoch glaubt Lammertink, dass der nächste Traktor wieder ein ARES wird: „Bei unserer Kundschaft brauchen wir vor allem die leichteren Traktoren mit ordentlich PS. Wenn CLAAS auch hier zukünftig einen Powerboost mit ‚Zusatzleistung auf Abruf‘ anbieten könnte, würde ich das sehr begrüßen.“



Kundenerfahrungen  
aus Deutschland  
aus Frankreich  
aus den Niederlanden

# Verlangen Sie mehr Komfort. Der Arbeitstag ist hart genug.

Für den perfekten Überblick:  
das CEBIS Terminal

Neue Ausstattungsvarianten,  
CIS mit mechanischen und CEBIS  
mit elektronischen Steuergeräten

Auf Antrieb alles im Griff:  
die Multifunktionsarmlehne  
mit DRIVESTICK

PROACTIV gefederte Vorderachse  
mit Einzelradaufhängung



Ein weiterer Lichtblick: das neue Lichtkonzept mit intuitiver Bedienung. Bis zu 14 Arbeitsscheinwerfer, davon vier Xenon-Scheinwerfer

Immer einen kühlen Kopf bewahren: die Klimaautomatik

Ein guter Platz zum Arbeiten: der pneumatisch gefederte Niederfrequenzsitz

Schwingungstilgung beim Heckhubwerk serienmäßig

Einzigartig in der Leistungsklasse: die 4-fach gefederte Kabine

Der optimale Radstand von 2,82 m (ARION 600): für stabilen Geradeauslauf und hohen Komfort

**Einzigartiger Komfort:**  
CLAAS Komfortkonzept  
DRIVESTICK,  
Multifunktionsarmlehne  
CIS - CLAAS INFORMATION SYSTEM  
CEBIS



Das CLAAS Komfortkonzept ist weit mehr als nur ein Ausstattungsmerkmal.

Bis zu 2.000 Stunden verbringt der Traktorfahrer pro Jahr auf dem Traktorsitz. Eine lange Zeit. Dabei werden einzelne Bedienelemente mehrere 10.000 Mal betätigt. Eine große Beanspruchung. Um den harten Arbeitstag für jeden Fahrer so angenehm wie möglich zu gestalten, bietet CLAAS in der Leistungsklasse als einziger Hersteller die 4-punktgefederte Kabine in Kombination mit einer aufwendigen Einzelradfederung der Vorderachse an.



# Das CLAAS Komfortkonzept. Damit Sie gut sitzen. Und jeder Handgriff sitzt.



Es ist an alles gedacht, was  
das Arbeitsleben leichter macht:

- Das neue Armaturenbrett – übersichtlich und funktional
- In Serie: Blinkerhebel mit Rücksteller
- Neue Luftauslässe im Armaturenbrett sorgen für zugfreie Klimatisierung
- Standard an Bord: die Klimaanlage, optional auch mit Klimaautomatik
- Ungewöhnlich geräumig in dieser Klasse: die Kabine
- Einzigartig: Die 4-Punktfederung der Kabine
- Bis zu acht Scheinwerfer nach vorn und sechs nach hinten – damit können auch Bereiche rechts und links vom Traktor gut ausgeleuchtet werden
- Elektrisch einstellbare und beheizbare Spiegel sowie beheizbare Heckscheibe
- MP3 Radio mit Bluetooth Funktion



Serienmäßige Klimaanlage.

#### **Einzigartiger Komfort:**

CLAAS Komfortkonzept  
DRIVESTICK,  
Multifunktionsarmlehne  
CIS - CLAAS INFORMATION SYSTEM  
CEBIS

# Sie verstehen ihn auf Anhieb und bedienen ihn mit zwei Fingern.

Als Referenz zur Übersetzung  
AXION Prospekt S. 10,11 mit Änderungen.

## Der einzigartige DRIVESTICK.

Er lässt sich intuitiv handhaben und ermöglicht die volle Kontrolle über das HEXASHIFT Getriebe: der DRIVESTICK. Damit gehört eine komplizierte, umständliche Getriebebedienung endgültig der Vergangenheit an. Es genügt ein bisschen Fingerspitzengefühl, um perfekt schalten und walten zu können.

■ Schaltvorgang Powershift +/-   ■ Schaltvorgang Gruppe +/-   ■ Funktion Skipshift

## Die ergonomisch perfekte Armlehne.

Sie wurde komplett neu entwickelt, bietet beste Ergonomie und ist Dreh- und Angelpunkt für entspanntes, effektives Arbeiten: die neue Multifunktionsarmlehne. Sie ist das Ergebnis umfangreicher Analysen der Bedienabläufe in der Kabine: Häufig benötigte Funktionen finden sich auf der Multifunktionsarmlehne, seltener benötigte Funktionen liegen auf der rechten Seitenkonsole.





Bedienung für das Heckhubwerk und Vorgewende-Mangement CSM

DRIVESTICK zur Bedienung des HEXASHIFT Getriebes

Handgashebel

Aktivierung HEXACTIV Getriebeautomatik und Taster für zwei gespeicherte Motordrehzahlen

Tiefeneinstellung Heckhubwerk

ELECTROPILOT zur proportionalen Bedienung bis zu drei elektronischen Steuergeräten

F1- und F2-Funktion, z. B. für den direkten Zugang zum Auftragsmanagement

Komfortable und proportionale Bedienung von bis zu drei elektronischen Steuergeräten

Umschaltung ELECTROPILOT

## Ihre Vorteile:

- Intuitive Bedienung auch bei wechselnden Fahrern
- Sie arbeiten entspannt und effektiv
- Sie steuern Bewegungsabläufe mit einfachen Handgriffen
- Volle Konzentration auf die wesentlichen Arbeitsprozesse
- Eine entspannte Handposition auch an langen Tagen
- Leichtgängige Bedienelemente
- Keine Relativbewegung zwischen Körper und Armlehne dank Befestigung am Sitz



### **Einigartiger Komfort:**

CLAAS Komfortkonzept  
 DRIVESTICK,  
 Multifunktionsarmlehne  
 CIS - CLAAS INFORMATION SYSTEM  
 CEBIS



## Das CLAAS INFORMATION SYSTEM CIS.

In der Basisversion ist der ARION mit mechanischen Steuergeräten und CIS CLAAS INFORMATION SYSTEM ausgestattet.

ARION	Mit CIS	Mit CEBIS
Multifunktionsarmlehne	•	•
DRIVESTICK	•	•
Motordrehzahl Speicher	o	•
Zapfwellenmanagement	•	•
Bis zu vier mechanische Steuergeräte	•	–
CIS im Armaturenbrett	•	–
Bis zu vier elektronische Steuergeräte	–	•
CEBIS Terminal	–	•
Vorgewende-Management CSM	–	•
Zusätzlicher ELECTROPILOT	o	o

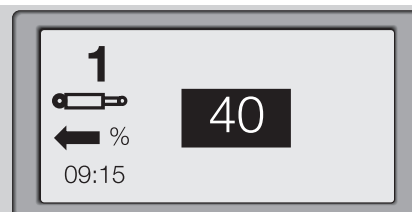
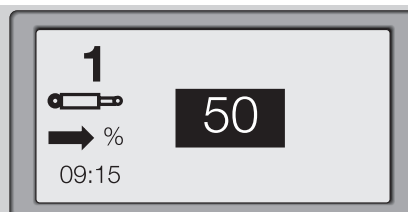
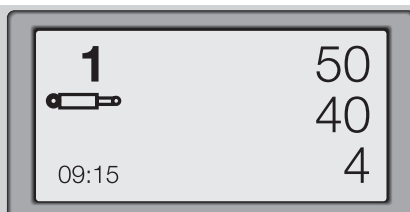
• Serie o Option – nicht lieferbar

Das CIS Display bietet in einem kompakten Design die gleiche Bedienergonomie wie das CEBIS Terminal: Alle Einstellungen können bequem über einen Drehknopf und die „ESC“-Taste getätigt werden.

Folgende Funktionen lassen sich über das CIS einstellen:

- Schaltpunkte HEXACTIV Schaltautomatik
- Startgang HEXASHIFT Getriebe
- Progressivität der REVERSHIFT Wendeschaltung
- Zeit- und Mengeneinstellung der elektronischen Steuergeräte am ELECTROPILOT
- Bordcomputer-Funktionen wie bearbeitete Fläche, Kraftstoffverbrauch, Flächenleistung
- Anzeige der Wartungsintervalle

Optional sind in dieser Ausstattungsvariante zwei elektronische Steuergeräte verfügbar, die komfortabel über den ELECTROPILOT auf der Multifunktionsarmlehne bedient werden können.



# CIS hält Sie auf dem Laufenden.



## Die Vorteile der Ausrüstungsvariante mit CIS Display und mechanischen Steuergeräten:

- Durch das HEXASHIFT Display an der A-Säule und CIS alle Informationen im Blick
- Neue Lenksäule mit automatischem Blinkerrücksteller
- Wahlweise ELECTROPILOT mit zwei elektronischen Steuergeräten lieferbar
- Serienmäßig ausgerüstet mit Multifunktionsarmlehne und DRIVESTICK zur Getriebebedienung
- Bis zu vier mechanische Steuergeräte mit Schwimmstellung
- Einfache Bedienung auch bei wechselnden Fahrern

Beispiel zur Einstellung der Durchflussmenge und Zeitsteuerung eines ELECTROPILOT Steuergerätes mit dem CIS Display.

1  
sec  
09:15

4

**Einzigartiger Komfort:**  
CLAAS Komfortkonzept  
DRIVESTICK,  
Multifunktionsarmlehne  
CIS - CLAAS INFORMATION SYSTEM  
CEBIS



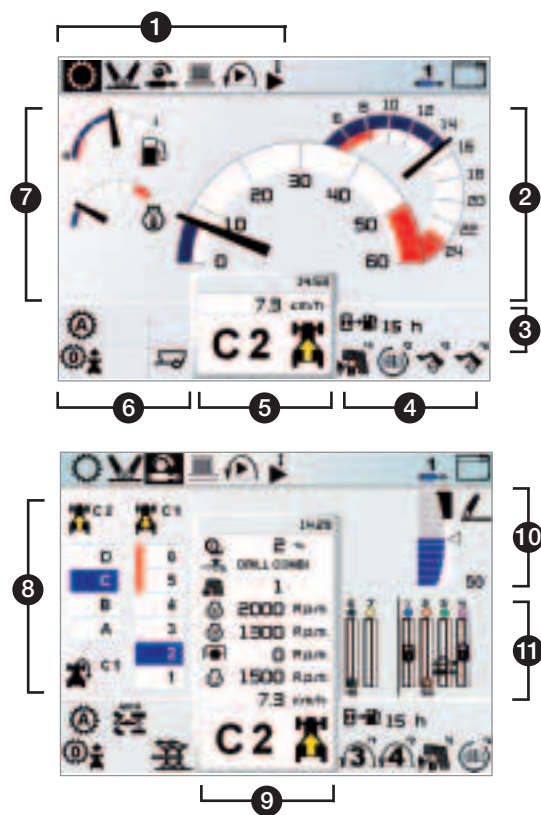
Mit dem CEBIS wird die Technologie der Premiumklasse, die sich in LEXION und XERION längst tausendfach bewährt hat, auch im neuen ARION erfahrbar. Dieses technisch ausgereifte Terminal erlaubt die komplette Kontrolle aller Maschinenfunktionen mittels großem, gut ablesbarem Display und einfacher Bedienung über einen Drehknopf. Sinnvoll, überschaubar und funktional. Wie alles im neuen ARION.

### CEBIS auf der Straße

1. Menüzeile
2. Fahrgeschwindigkeit und Drehzahl
3. Benutzerdefinierte Informationen
4. Detail Zuordnung der Funktionstasten
5. Statusanzeige Getriebe und Fahrtrichtung
6. Fahrzeugstatusinformationen
7. Tank- und Temperaturanzeige

### CEBIS auf dem Acker

8. Erweiterte Getriebeanzeige
9. Detailansicht Arbeitsparameter
10. Statusanzeige Heckhubwerk
11. Status Steuergeräteinstellungen



CLAAS SEQUENCE MANAGEMENT übernimmt nach einmaligem Aufzeichnen die Arbeitsabläufe am Vorgewende – so einfach wie ein Kassettenrecorder mit Record – Play – Pause – Stop.

# Einfach alles unter Kontrolle. Mit CEBIS.

## Was CEBIS von anderen Traktorterminals unterscheidet:

- Nur zwei Elemente zur Bedienung: „Drehknopf“ und ESC
- Klare grafische Darstellung und verständliche Symbolik
- Schnellzugang zu Untermenüs durch DIRECT ACCESS
- Serienmäßig integrierter Leistungsmonitor zur Kontrolle von Flächenleistung, Kraftstoffverbrauch, Auftragsdaten
- Attraktives, leicht ablesbares Bildschirmlayout in Farbe
- Serienmäßig zwei verschiedene Bildschirmlayouts wählbar, optimiert jeweils für Straßenfahrt oder Feldarbeit

## Ihre Vorteile:

- Sie haben immer den Überblick über alle relevanten Abläufe und Zustände
- Sie bedienen einfach und intuitiv
- Sie überlassen nichts dem Zufall, weil Sie jederzeit perfekt informiert sind
- Sie können sich besser auf die Arbeit konzentrieren, weil Ihnen CEBIS automatisch Arbeit abnimmt

## CEBIS Schnellzugang mit DIRECT ACCESS.



Funktion betätigen.

DIRECT ACCESS Taste drücken.

Einstellungen direkt im Untermenü ändern.

### **Einzigartiger Komfort:**

CLAAS Komfortkonzept  
DRIVESTICK,  
Multifunktionsarmlehne  
CIS - CLAAS INFORMATION SYSTEM  
CEBIS

# Unglaublich, was der neue ARION alles schleppt, hebt und transportiert.

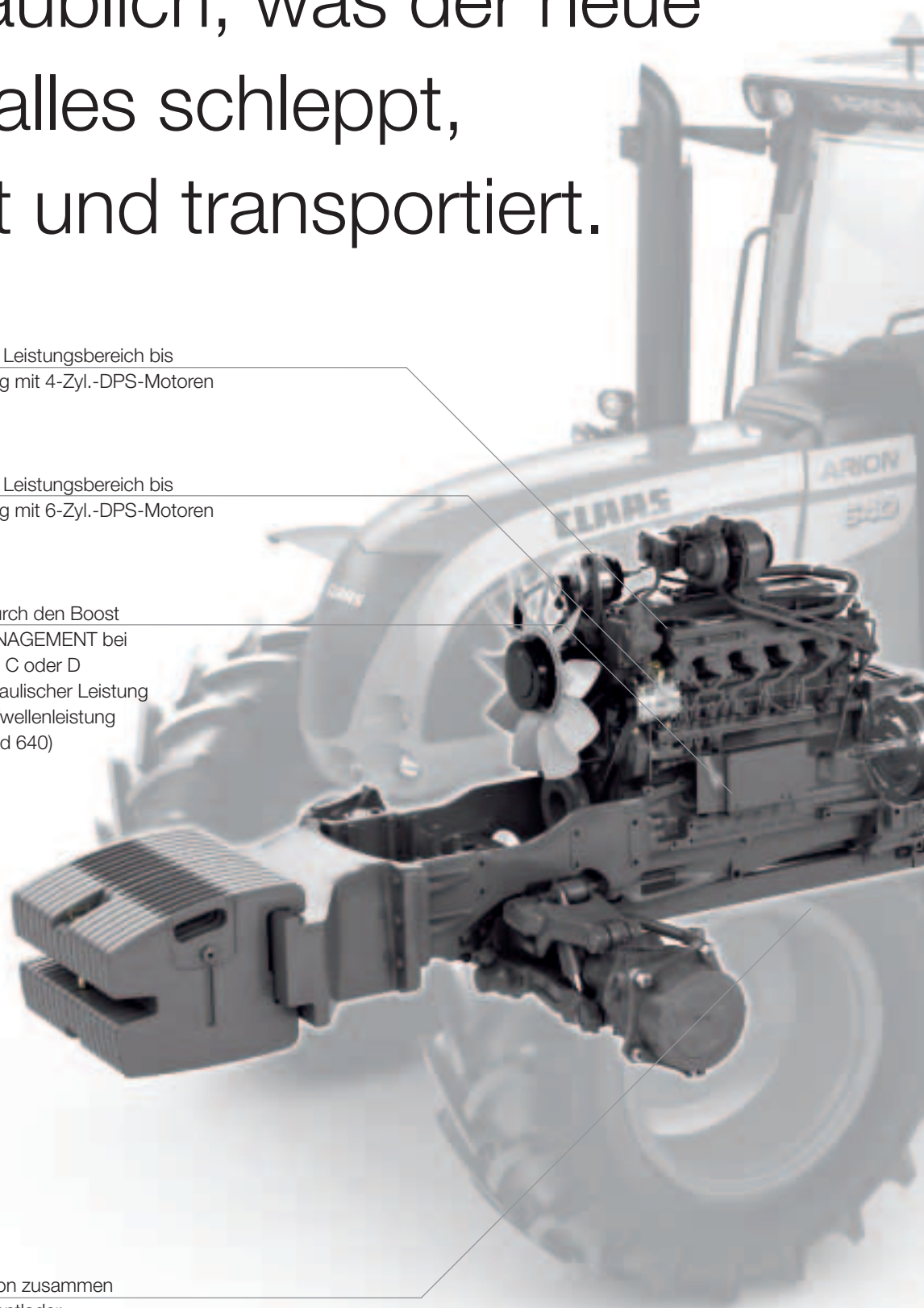
ARION 500 – Großer Leistungsbereich bis  
155 PS max. Leistung mit 4-Zyl.-DPS-Motoren

ARION 600 – Großer Leistungsbereich bis  
175 PS max. Leistung mit 6-Zyl.-DPS-Motoren

Zusätzliche 20 PS durch den Boost  
CLAAS POWER MANAGEMENT bei

- Getriebe in Gruppe C oder D
- Abnahme von hydraulischer Leistung
- Abnahme von Zapfwellenleistung  
(bei ARION 540 und 640)

Die ideale Kombination zusammen  
mit einem CLAAS Frontlader





Hohe Hubkraft von 5.100 kg  
durchgehend beim ARION 640  
(gemessen bei 610 mm)

Von 110 m/h bis 50 km/h mit dem  
HEXASHIFT Getriebe

Geringes Leistungsgewicht ab  
34 kg/PS (46 kg/kW) für einen  
geringen Kraftstoffverbrauch  
bei Teillastarbeiten

**Enorme Vielseitigkeit:**  
Leistung und Abmessungen  
Motoren  
Getriebe  
Hydraulik und Zapfwelle  
Frontlader

# Ganz egal, was Sie ihm abverlangen: Der ARION macht immer eine gute Figur.

Kurze Gesamtlänge



Langer Radstand

ARION 600 = 2,82 m / ARION 500 = 2,56 m

Eine kurze Gesamtlänge für:

- Gute Wendigkeit
- Kurze Zuglänge auf der Straße
- Gute Übersicht
- Gute Führung von Frontanbaugeräten

Ein langer Radstand für:

- Hohen Fahrkomfort
- Stablen Geradeauslauf
- Höhere Zugkraft durch bessere Gewichtsverteilung
- Eine gute und sichere Straßenlage
- Eine höhere Hubkraft durch bessere Gewichtsverteilung



Bis zu 175 PS mit Boost

Bis zu 175 PS nutzbare Motorleistung:

- In der Bodenbearbeitung ab C1, ca. 8 km/h
- Bei der Aussaat – schwerer Zapfwellenarbeit
- Bei Transportarbeiten
- Beim Pressen

Ein gutes Leistungsgewicht:

- Für geringen Kraftstoffverbrauch bei leichten Arbeiten
- Für geringen Bodendruck bei Pflegearbeiten
- Für Dynamik im Straßentransport
- Für eine hohe Nutzlast
- Gewichtsverteilung vorn/hinten 53 % / 47 %

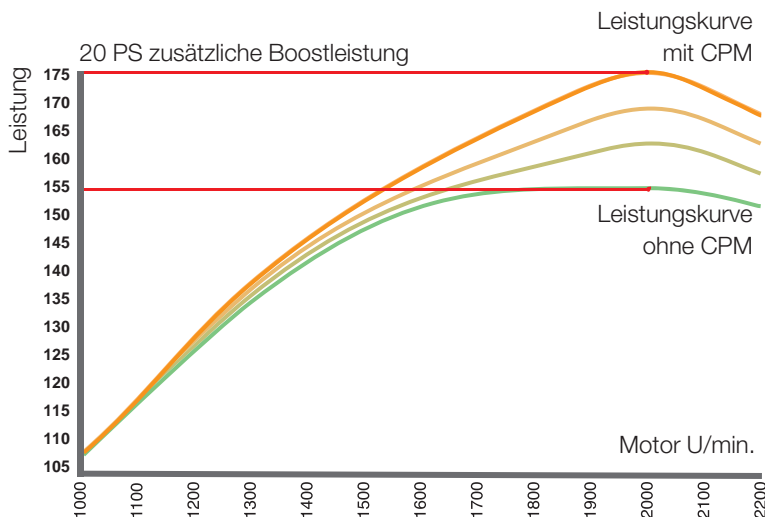
Das Leistungsgewicht kann durch Ballastierung erhöht werden, wenn eine hohe Zugkraft benötigt wird.



Leistungsgewicht ab nur  
34 kg/PS (46 kg/kW)

**Enorme Vielseitigkeit:**  
Leistung und Abmessungen  
Motoren  
Getriebe  
Hydraulik und Zapfwelle  
Frontlader

# Wenn manch anderer am Ende ist, hat er noch 20 PS Boost-Reserve.



## CLAAS POWER MANAGEMENT CPM.

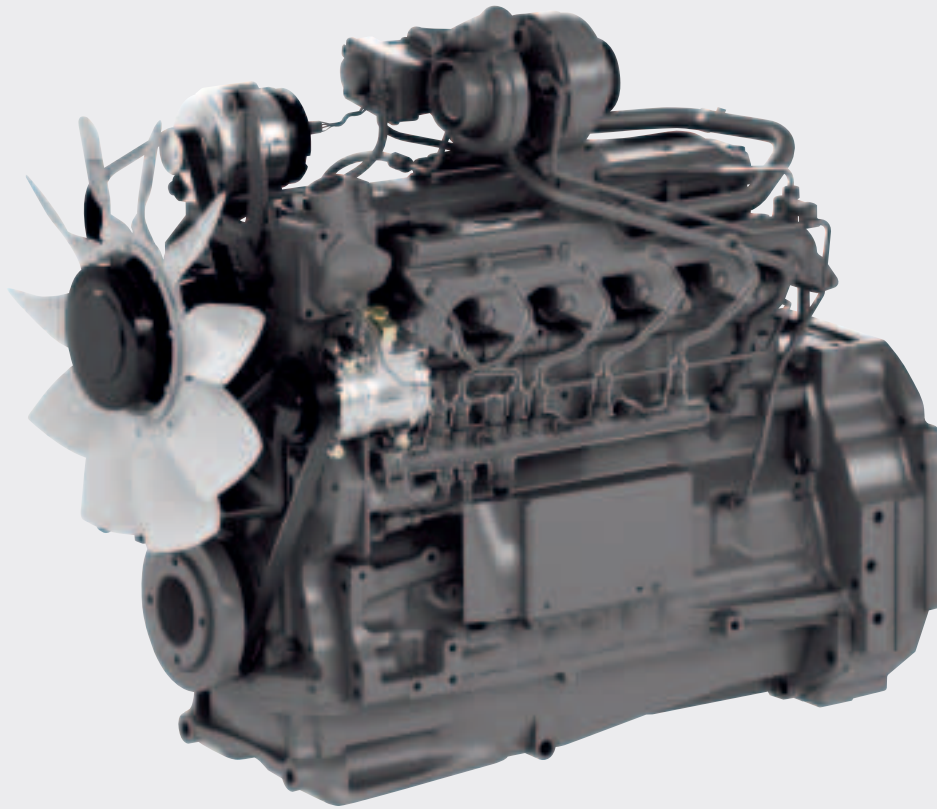
Die Topmodelle ARION 540 und ARION 640 sind mit dem innovativen CLAAS POWER MANAGEMENT ausgestattet. Abhängig vom Bedarf an Zugleistung, Zapfwellenleistung oder hydraulischer Leistungsabnahme werden stufenweise bis zu 20 PS zusätzliche Motorleistung unter folgenden Bedingungen freigegeben:

- Getriebe in Gruppe C oder D (C1 = 8 km/h bei 1.900 U/min.)
- Bei Abnahme hydraulischer Leistung
- Bei Abnahme von Zapfwellenleistung

Die zusätzliche Boostleistung wird durch das CPM dabei in sechs Schritten freigegeben. So wird niemals mehr kraftstoffzehrende Leistung freigegeben als wirklich benötigt.

Beispiele für Anwendungen, bei denen die zusätzliche Leistung von bis zu 20 PS durch CPM eingesetzt wird.





1 2



## 1) DPS 4- oder 6-Zylindermotoren

- Erfüllt TIER-3-Abgasnorm
- 4-Ventil-Zylinderkopf
- Luft-zu-Luft-Ladeluftkühlung
- Bis zu 43 % Drehmomentanstieg
- Moderne CPM-Boost-Technologie
- Bis zu 10 PS Überleistung
- Elektronisch geregelt
- 500-h-Ölwechselintervall

## 2) Turbolader mit variabler Geometrie (VGT)

Für ein hohes Drehmoment auch bei niedrigen Drehzahlen werden die Turbinenschaufeln drehzahl- und lastabhängig verstellt. Kein „Turboloch“ ist mehr spürbar.

## 3) Common-Rail-Einspritzsystem

Common-Rail bedeutet verbessertes Ansprechverhalten, geringeren Kraftstoffverbrauch und eine genauere Anpassung des Motors an alle Betriebszustände.

## 4) Gekühlte Abgasrückführung

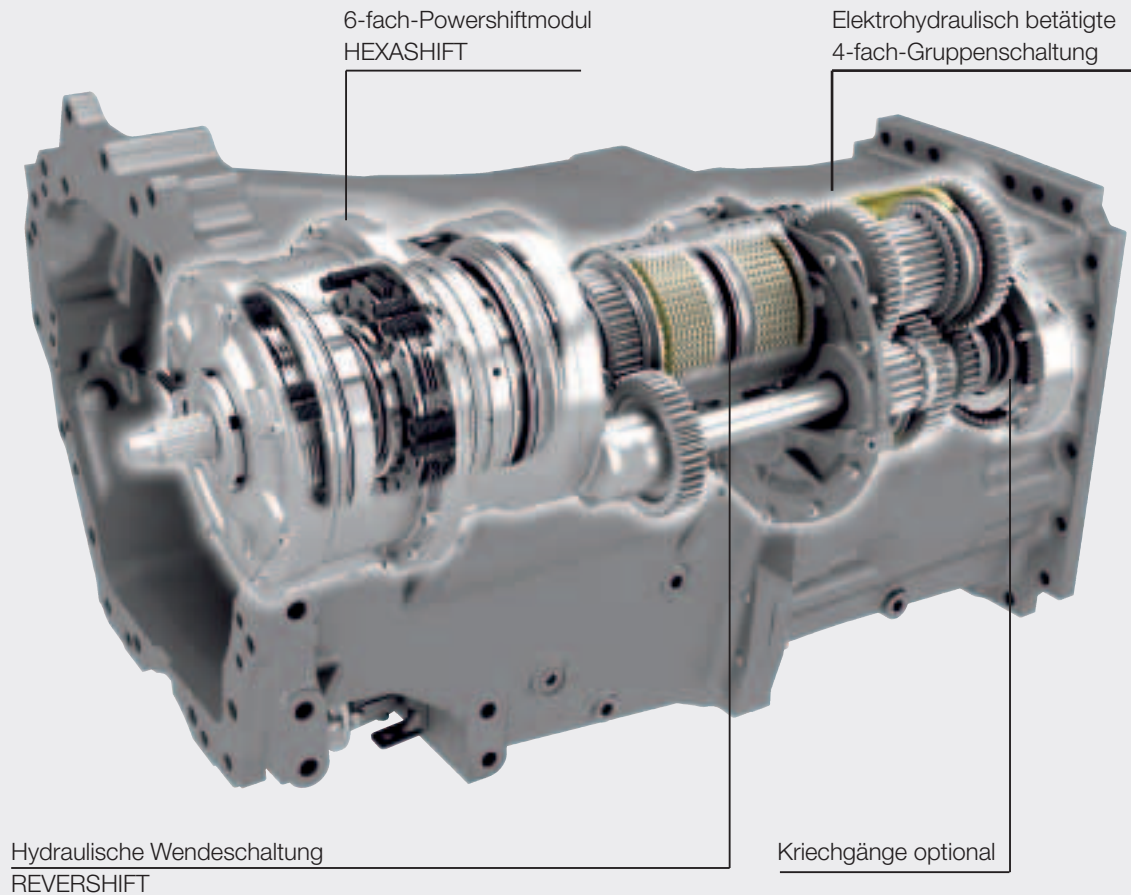
Die Rückführung eines Teils des Abgasstromes reduziert deutlich die Schadstoffemissionen.



**Enorme Vielseitigkeit:**  
Leistung und Abmessungen  
Motoren  
Getriebe  
Hydraulik und Zapfwelle  
Frontlader

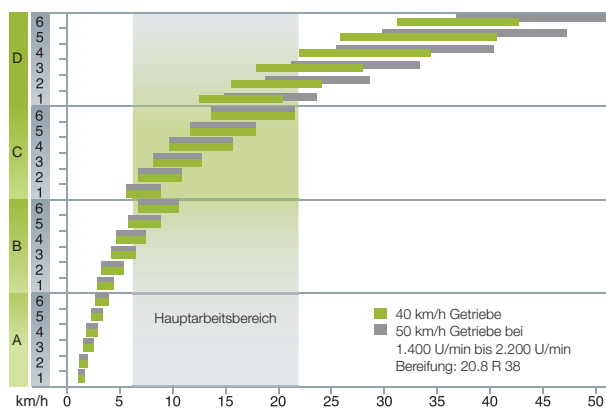
Komfortabler schalten mit dem  
einzigartigen HEXASHIFT  
Automatik-Getriebe.





## Das HEXASHIFT Automatikgetriebe von CLAAS.

Es unterstützt Sie mit Hightech vom Feinsten. Denn dank HEXASHIFT und dem DRIVESTICK schalten Sie alle sechs Laststufen und die vier automatisierten Gruppen spielend leicht mit den Fingerspitzen. Oder automatisch mit der HEXACTIV Schaltautomatik.



## CLAAS HEXASHIFT bringt klare Vorteile.

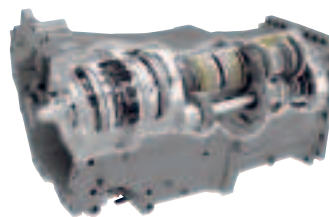
- Kein Gruppenschalten mit Kupplung mehr
- Gute Gangabstufung in allen Bereichen
- Vollautomatisierte Schaltvorgänge mit HEXACTIV Schaltautomatik
- Guter Wirkungsgrad auf Feld und Straße für geringen Kraftstoffverbrauch
- Kriechgangoptionen bis 110m/h
- Komfortable Einstellmöglichkeiten mit CIS und CEBIS
- Hoher Bedienkomfort mit dem DRIVESTICK
- Motor-Getriebe-Management für sanfte Wechsel bei Gruppen- und Powershift-Schaltvorgängen

**Enorme Vielseitigkeit:**  
Leistung und Abmessungen  
Motoren  
Getriebe  
Hydraulik und Zapfwelle  
Frontlader



## Die attraktiven HEXASHIFT Neuheiten im ARION.

1. Der Anfahrgang ist im CEBIS- oder CIS Terminal individuell einstellbar
2. Stufenlose Verstellung der Schaltzeitpunkte für die Schaltautomatik im neuen CEBIS oder CIS
3. Die Modulation der Wendeschaltung REVERSHIFT kann im CEBIS- oder CIS Menü geändert werden



Die oben dargestellten Einstellungen werden im CEBIS Terminal vorgenommen. Bei der Variante mit mechanischen Steuergeräten werden die Werte mit dem CIS Terminal im Armaturenbrett eingestellt.

# Der ARION schaltet für Sie.

## Damit Sie den Kopf frei für andere Aufgaben haben.

3 verschiedene Fahrstrategien

1. Manuelles Schalten

Modus

- Pflug-Schalter gedrückt (Acker-Modus)
- HEXACTIV Schalter nicht gedrückt

Schaltung

- Gruppenschaltung durch Durchdrücken des DRIVESTICK
- Lastschaltstufen-Schaltung (1–6) durch Antippen des DRIVESTICK

2. Lastschaltstufen automatisch, Gruppen manuell

Modus

- Pflug-Schalter gedrückt (Acker-Modus)
- HEXACTIV Taste gedrückt

Schaltung

- Gruppenschaltung (A-D) durch Durchdrücken des DRIVESTICK
- Lastschaltstufen-Schaltung automatisch

3. Lastschaltstufen und Gruppen automatisch

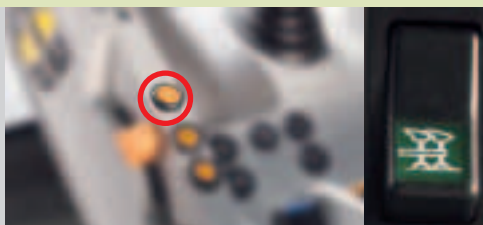
Modus

- Pflug-Schalter nicht gedrückt (Straßen-Modus)
- HEXACTIV Taste gedrückt

Schaltung

- Gruppenschaltung automatisch
- Lastschaltstufen-Schaltung automatisch

Manueller Eingriff zum Schalten mit dem DRIVESTICK ist auch im Automatik-Modus jederzeit möglich



### Enorme Vielseitigkeit:

Leistung und Abmessungen  
Motoren

Getriebe

Hydraulik und Zapfwelle  
Frontlader

# Das neue Heck des ARION – durchdacht bis ins Detail.

Je leistungsfähiger die Geräte,  
desto wichtiger die Hydraulik.

- Load-Sensing-Hydraulikanlage mit 110 l/min. Leistung
- Gut erreichbar auf der rechten Seitenkonsole: die Bedienung von vier mechanischen Steuergeräten
- In Verbindung mit CEBIS: Bedienung von bis zu sechs elektronischen Steuergeräten auf der Multifunktionsarmlehne
- Alle elektronischen Steuergeräte mit Zeit- und Mengensteuerung

Die komfortable Zapfwellen-  
ausstattung überzeugt.

- Serienmäßig 540/1.000-Zapfwelle
- Optional 540/540E/1.000/1.000E-Zapfwelle
- Wegzapfwelle optional verfügbar
- Automatische Zapfwellenschaltung beim Anheben und Absenken des Hubwerks
- Flanschzapfwelle serienmäßig
- Heckbetätigung serienmäßig





## Da stecken viele gute Ideen drin: das Traktorheck.

- Sehr aufgeräumtes Design
- Komplett neue Hydraulikventilanschlüsse mit sehr guter Zugänglichkeit und Entlastungshebeln zum Kuppeln auch unter Druck
- Robuste Staubkappen und Leckölbehälter für eine geringe Verschmutzung
- Großer Durchmesser der Kuppler für große Hydraulikstecker
- Gut zugängliche Anordnung von Anschlüssen für hydraulische oder pneumatische Bremsen

- Hydraulischer Oberlenker
- Robuster und einfacher Oberlenkerhalter
- Sehr gute Sicht auf Zugmaul und Unterlenker
- Auf beiden Kotflügeln Fernbedienungen für Hubwerk, Zapfwelle und ein elektronisches Steuergerät
- Sehr gute seitliche Sicht durch abgeschrägte Kotflügelkanten
- Weit heruntergezogene Reifenabdeckung für eine geringe Traktorverschmutzung
- Load-Sensing Vorbereitung ab Werk lieferbar
- 5,1 t durchgehende Hubkraft für den ARION 640 (gemessen 610 mm hinter den Fanghaken)

Komfortable Bedienung  
des Heckhubwerks.

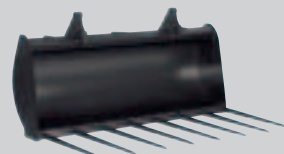
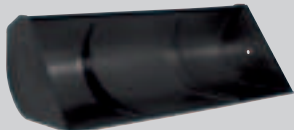


**Enorme Vielseitigkeit:**  
Leistung und Abmessungen  
Motoren  
Getriebe  
Hydraulik und Zapfwelle  
Frontlader

# Was Sie auch vorhaben: Setzen Sie auf den richtigen Frontlader.

Keine Kompromisse beim Komfort.  
Auch nicht bei Frontladerarbeit.

Die neuen CLAAS Frontlader überzeugen durch hochwertige Technologie und perfekte Verarbeitung. Sie sind die ideale Ergänzung zum CLAAS ARION. Denn nicht nur die Bedienung der verschiedenen Varianten ist einwandfrei, sondern auch die Sicht auf die Arbeitsgeräte.



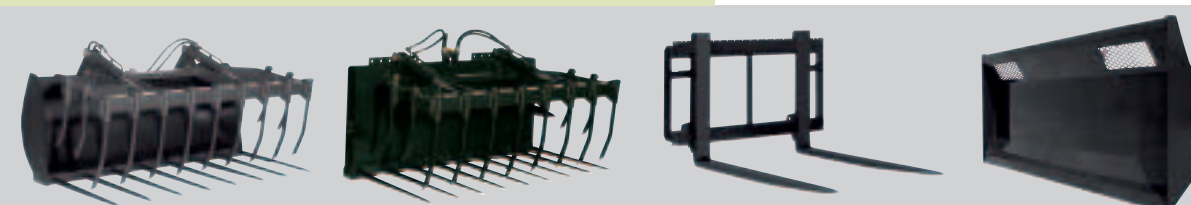


## Vieles spricht klar für einen CLAAS Frontlader.

- Auf höchste Belastungen getestete Frontladerkonsolen sind ab Werk verfügbar
- Durch die Dachluke eine sehr gute Sicht auf den Arbeitsbereich
- Ideal für eine gute Sicht und Vermeidung von Beschädigungen: in den Frontlader integrierte Leitungen
- Drei komfortable Bedienvarianten zur Auswahl: PROPILOT, FLEXPILOT, ELECTROPILOT
- Hydraulische Parallelführung PCH für optimale Ladeleistung bei hoher Präzision
- FITLOCK System zum schnellen und komfortablen An-/Abbau
- MACH Schnellkuppler für Elektrik und Hydraulik
- SHOCK ELIMINATOR Schwingungsdämpfung für hohen Fahrkomfort
- Dazu starke Hubleistung und große Auswahl an Werkzeugen
- Und natürlich: der volle CLAAS Service



ARION	FL 150	FL 120	FL 100
640	•	•	–
630	•	•	–
620	–	•	–
610	–	•	•
540	–	•	–
530	–	•	–
520	–	•	•
510	–	–	•
Hubkraft kg	2.670	2.490	2.190
Hubhöhe m	4,60	4,15	4,00



**Enorme Vielseitigkeit:**  
Leistung und Abmessungen  
Motoren  
Getriebe  
Hydraulik und Zapfwelle  
Frontlader

# Es zahlt sich aus, auf Effizienz und Wirtschaftlichkeit zu setzen.

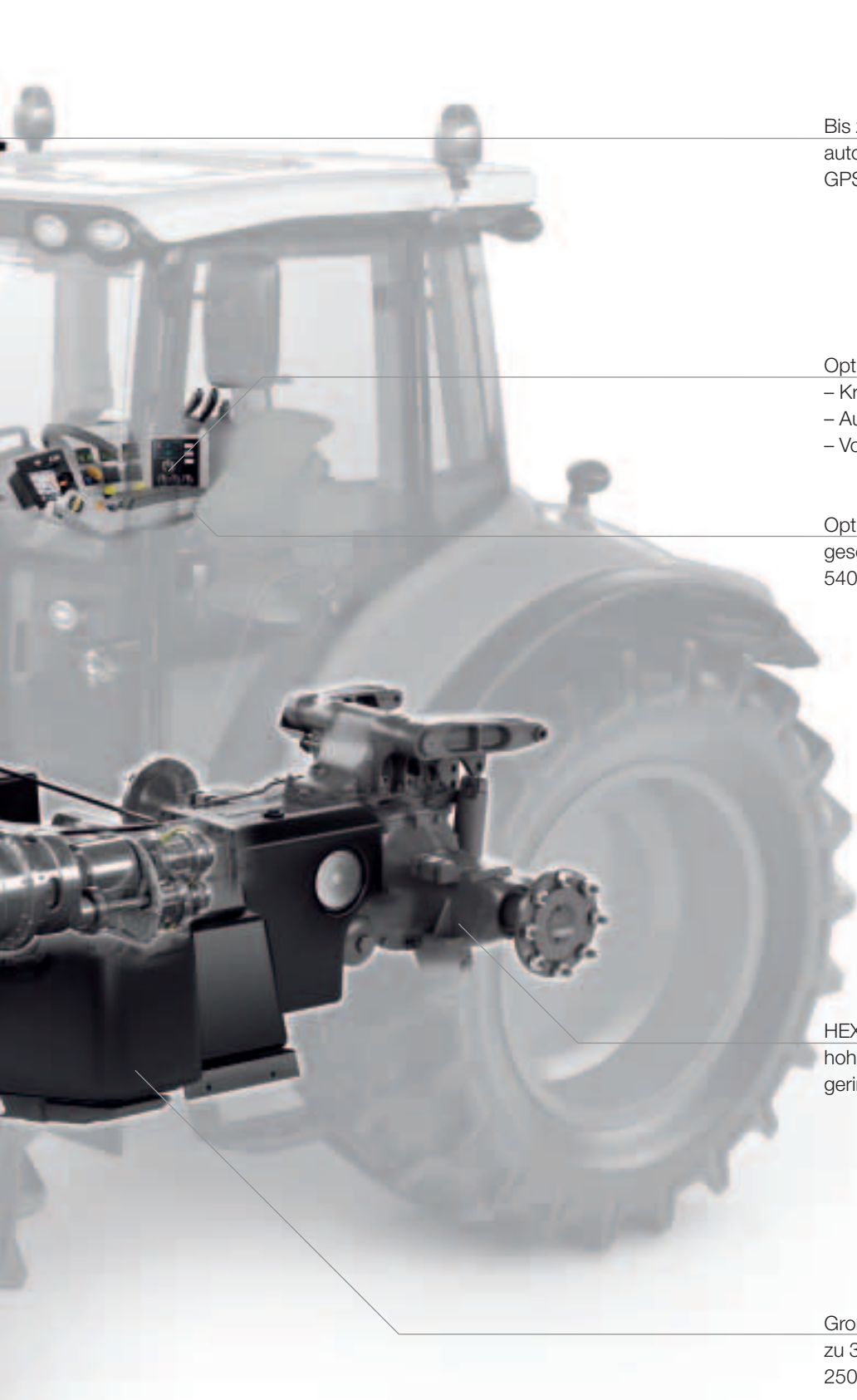
Einfache Wartung und Zugänglichkeit  
durch einteilige Motorhaube

Kraftstoffsparende Motoren-Technologie:

- Variabler VGT-Turbolader
- Gekühlte, externe Abgasrückführung
- 4-Ventil-Zylinderkopf
- Common-Rail-Einspritzsystem
- Geregelter Viscolüfter
- Elektronisch geregelte Einspritzung

Elektronisches Motor-Getriebe-  
Management





Bis zu 10 % Kosten sparen mit den  
automatischen Lenksystemen  
GPS PILOT und CAM PILOT

Optionales CEBIS mit:

- Kraftstoffverbrauchsanzeige
- Auftragsbearbeitung
- Vorgewende-Management CSM

Optional vier Zapfwellen-

geschwindigkeiten:  
540/540 ECO, 1000/1000 ECO

HEXASHIFT Getriebe mit  
hohem Wirkungsgrad für einen  
geringen Kraftstoffverbrauch

Große Kraftstofftanks mit bis  
zu 330 l Inhalt (ARION 600) bzw.  
250 l (ARION 500)

**Hohe Effizienz:**

Kraftstoff sparen  
Wartung  
CSM, ISOBUS  
GPS PILOT, CAM PILOT  
Produktivität erhöhen  
Einsatzsicherheit garantieren



Egal ob 4-Zylinder oder 6-Zylinder: Bis zu 550 U/min Konstantleistungsbereich und ein starker Drehmomentanstieg – das sind imposante Leistungsdaten, mit denen der neue ARION auffährt.

Und die höhere Leistung senkt den Dieselverbrauch. Dank der eingesetzten Motorentechnologie und CLAAS POWER MANAGEMENT verpufft kein einziger wertvoller Liter Diesel. Zusätzliche Leistung wird nur dann mobilisiert, wenn sie auch gebraucht wird. Das bedeutet für Sie: lange Feldarbeitszeiten dank geringen Verbrauchs. Einen weiteren positiven Beitrag leisten große Kraftstofftanks, die bei den ARION 500 Modellen 250 l und den ARION 600 Modellen sogar bis zu 330 l fassen.

Das automatische HEXASHIFT Getriebe leistet einen weiteren wertvollen Beitrag zu besonders effizientem und wirtschaftlichem Arbeiten. Es zeichnet sich durch einen hervorragenden Wirkungsgrad aus und garantiert in jedem Anwendungsbereich die optimale Drehzahl und eine Arbeitsgeschwindigkeit, mit der Sie immer das Beste herausholen. In welchem Geschwindigkeitsbereich Sie auch arbeiten: Wirtschaftlichkeit ist oberstes Gebot.

## Vorteilhafter Verbrauch dank ARION Technologie.

- Getriebe und Hinterachse optimiert für einen hohen Wirkungsgrad
- Motoren mit
  - Variablem Turbolader
  - Gekühlter Abgasrückführung
  - 4-Ventil-Zylinderkopf
  - Common-Rail-Einspritzsystem
  - Regeltem Viscolüfter
  - Elektronisch geregelter Einspritzung
- Geringes Leistungsgewicht
- Elektronisches Motor-Getriebe-Management
- CLAAS POWER MANAGEMENT CPM mit stufenweiser Freigabe von zusätzlicher Motorleistung (ARION 540/640)
- 40 km/h oder 50 km/h bei reduzierter Drehzahl

Den Dieselpreis können  
wir nicht senken.  
Den Verbrauch schon.



**Hohe Effizienz:**

Kraftstoff sparen

Wartung

CSM, ISOBUS

GPS PILOT, CAM PILOT

Produktivität erhöhen

Einsatzsicherheit garantieren

# Verkürzte Wartungszeiten, verlängerte Intervalle.



## Schnelle Wartung durch gute Zugänglichkeit.

Auch bei der Wartung punktet der neue ARION eindeutig. Die einteilige Motorhaube erlaubt einen schnellen und leichten Zugriff auf alle Service- und Wartungspunkte. So können mit nur wenigen und einfachen Handgriffen alle Wartungsarbeiten durchgeführt werden.

- Einfache Ölkontrolle
- Leichtes Nachfüllen
- Schnelle Luftfilterreinigung bzw. Austausch
- Problemlose Reinigung des Kabinenluftfilters
- Gute Zugänglichkeit der einzelnen Kühler





## Geringere Kosten durch lange Wartungsintervalle.

Der neue ARION glänzt mit besonders langen Wartungsintervallen. Das bedeutet: Sie können sehr viele erfolgreiche Einsätze fahren und die Wartung hat noch Zeit. Und Sie brauchen sich auch keinen Knoten ins Taschentuch zu machen, um nicht zu vergessen, dass ein Service fällig ist. Denn CEBIS oder CIS übernehmen die Kontrolle und geben Ihnen rechtzeitig Bescheid. Gut zu wissen, oder?

### Ihre Vorteile:

- Sie haben Zugriff auf die wichtigsten Wartungspunkte
- CEBIS oder CIS hält Sie über den Wartungsstand auf dem Laufenden
- Einfache Wartungsarbeiten können Sie problemlos selbst durchführen
- Lange Intervalle eröffnen Ihnen mehr Einsatzspielraum
- Langfristige Wartung heißt auch geringere Kosten



### Hohe Effizienz:

Kraftstoff sparen

Wartung

CSM, ISOBUS

GPS PILOT, CAM PILOT

Produktivität erhöhen

Einsatzsicherheit garantieren

# Intelligente Traktoren sparen Ihnen viel Zeit.

Als Referenz zur Übersetzung  
AXION Prospekt S.40, 41 mit Änderungen.

## CLAAS SEQUENCE MANAGEMENT.

Das Vorgewende-Management CSM nimmt Ihnen die Arbeit am Vorgewende ab. Aufwendige Bedienabläufe können aufgezeichnet und per Knopfdruck abgerufen werden. Die aufgezeichneten Sequenzen lassen sich über das CEBIS Terminal anzeigen und bearbeiten.

- Aufzeichnung von bis zu vier Sequenzen
- Aktivierung der Sequenzen über seitliche Tasten oder die Funktionstasten F1 und F2 auf der Multifunktionsarmlehne
- Darstellung der Arbeitsabläufe über CEBIS
- Nachträgliche Veränderung der CSM Abläufe über das CEBIS Terminal

## Automatische Steuerung von:

- Heckhubwerk, Fronthubwerk
- Bis zu sechs zeitgesteuerten Geräten
- Heck- und Frontzapfwelle
- Getriebegang und Motordrehzahl
- Allradantrieb und Differenzialsperre
- Gefederter Vorderachse





## ISOBUS.

Das CEBIS Terminal des ARION dient ausschließlich der Darstellung von schleppereigenen Funktionen. Zur Bedienung von ISOBUS fähigen Geräten mit dem ARION bietet CLAAS den COMMUNICATOR an. Ein ISOBUS Kabelbaum einschließlich einer Steckdose am Traktorheck und in der Kabine zur einfachen Geräteanbindung ist ab Werk erhältlich. Die Bedienung einzelner Gerätefunktionen kann über den COMMUNICATOR oder über die Funktionstasten in der Armlehne erfolgen.

## Gerätemanagement mit CEBIS.

Mit CEBIS ist es möglich, verschiedene Anbaugeräte mit dazugehörigen Einstellungen und Sequenzen abzuspeichern:

- Bis zu vier CSM Sequenzen
- Belegung der Funktionstasten auf der Armlehne
- Arbeitsbreite des Gerätes
- Modus der Hektarzählung (Radar- oder Radgeschwindigkeit)
- Kriterium zur Aktivierung des Hektarzählers



### Hohe Effizienz:

Kraftstoff sparen

Wartung

CSM, ISOBUS

GPS PILOT, CAM PILOT

Produktivität erhöhen

Einsatzsicherheit garantieren

# Mit dem GPS PILOT oder dem CAM PILOT lässt sich eine Menge Geld zusätzlich einfahren.

## Betriebskosten optimieren.

Untersuchungen im Pflanzenbau belegen, dass bei steigenden Arbeitsbreiten ohne Spurführungssystem zunehmende Überlappungen an der Tagesordnung sind. Das sind 7 % Dieselkraftstoff, Maschinenkosten, Dünge- und Pflanzenschutzmittel, die sich mit einer modernen Parallelführung leicht einsparen lassen.

## Arbeitsqualität erhöhen.

CLAAS Lenksysteme entlasten den Fahrer. Sie weisen ihm vorausschauend die Richtung bzw. lenken den Schlepper vollautomatisch auf Optimalspur. Fehler werden vermieden, und seine Konzentration kann der Fahrer der Maschineneinstellung widmen - ein deutliches Plus für das Arbeitsergebnis.



Der Omnistar HP Empfänger für GPS-Signal und GPS-Referenzsignal.



Der GPS-Empfänger des Baseline HD Systems. Dazu gehört ein zusätzlicher Funk-Empfänger für das Referenzsignal.



## Korrektursignal nach Bedarf.

CLAAS hat sein Systemangebot so ausgerichtet, dass Sie es jederzeit flexibel erweitern können. Das gilt für die Terminaltechnologie genauso wie für die Nutzung aller heute wesentlichen Korrektursignale.

### GPS PILOT Omnistar HP

- Genauigkeit +/- 5 bis 10 cm
- Zweifrequenz DGPS
- Korrektursignal wird vom Satelliten empfangen
- Viertel oder ganzjährig Lizenzkosten für das Referenzsignal

### GPS PILOT RTK

- Genauigkeit +/- 2 bis 3 cm
- Bis zu 20 km Reichweite
- Keine Lizenzkosten
- Höchste Lenkpräzision
- Referenzsignal kann eventuell vom lokalen Händler gestellt werden
- Für Maschinenflotten oder überbetriebliche Nutzung

### GPS PILOT Baseline HD

- Genauigkeit +/- 4 bis 6 cm
- Eigene, mobile Referenzstation
- Reichweite 3–5 km
- Lizenzfreies Referenzsignal
- Referenzstation kann von mehreren Maschinen gleichzeitig genutzt werden

### CAM PILOT

- 3-D-Kamera im Frontanbau am Traktor
- Genauigkeit +/- 5 cm
- Lenkhydraulik ist kombinierbar mit dem GPS PILOT
- Traktor folgt: Pflanzenreihen, Fahrgassen, Dämmen, Schwaden



Die CAM PILOT Kamera im Frontanbau.

#### Hohe Effizienz:

Kraftstoff sparen

Wartung

CSM, ISOBUS

GPS PILOT, CAM PILOT

Produktivität erhöhen

Einsatzsicherheit garantieren

# CEBIS übernimmt alles, was Ihnen die Konzentration raubt.

Diese Doppelseite ist ebenfalls aus der aktuellen AXION  
Broschüre Seite 50,51



## Optimales Auftragsmanagement.

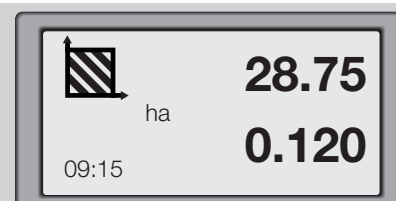
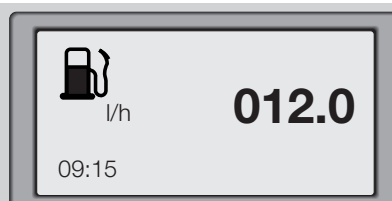
Mit einem Wort: CLAAS CEBIS. Es verschafft Ihnen nicht nur den Überblick, sondern erlaubt Ihnen auch ein umfassendes, perfektes Auftragsmanagement. Sie können Einstellungen festlegen und verändern, Vorgänge programmieren und den Auftragsstatus anzeigen lassen. Natürlich lassen sich auch Geräteeinstellungen und Vorgewendesequenzen für verschiedene Arbeitsgeräte speichern. All das beschleunigt die Auftragsbearbeitung enorm und erleichtert ertragreiches Arbeiten.

## Effizientes Display.

Das kontrastreiche Display ist nicht nur groß und übersichtlich, es erlaubt auch schnellen Zugriff auf die Menüs. Sie sehen nichts, was Sie irritieren könnte, sondern nur die im Augenblick benötigte Information. Ein leichtgängiger Drehknopf ermöglicht eine präzise, intuitive Bedienung.

Mit CIS im Armaturenbrett haben Sie alle wichtigen Informationen im Blick:

- Kraftstoffverbrauch
- Bearbeitete Fläche
- Flächenleistung
- Verbleibende Arbeitszeit





**0.045**  
**0.043**

09:15



**008.3**

09:15

**Hohe Effizienz:**

- Kraftstoff sparen
- Wartung
- CSM, ISOBUS
- GPS PILOT, CAM PILOT
- Produktivität erhöhen
- Einsatzsicherheit garantieren



## FIRST CLAAS SERVICE® rund um die Uhr.

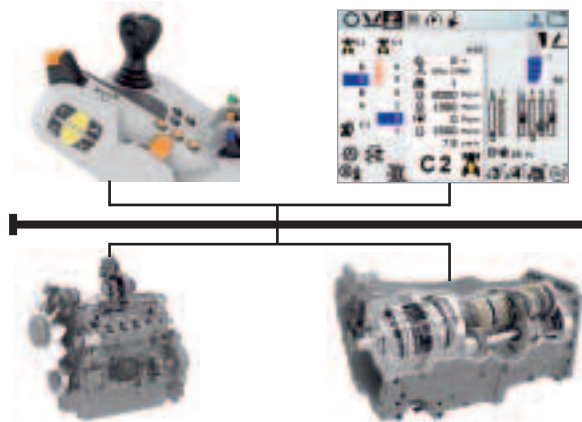
Dank langjähriger Erfahrung und fundiertem Know-how sind wir wie kaum ein anderer mit den Arbeitsweisen und individuellen Anforderungen jedes landwirtschaftlichen Betriebes vertraut. Wir wissen also genau, worauf es ankommt. Auch beim Service. FIRST CLAAS SERVICE® steht deshalb für absolute Zuverlässigkeit und Professionalität.

## Wir sind da, wenn Sie uns brauchen.

Wir versorgen Ihren Betrieb jederzeit mit den notwendigen ORIGINAL CLAAS Ersatzteilen. Zuverlässig und vor allem schnell. Das hält eventuelle Ausfallzeiten so kurz wie möglich. Denn Sie wissen genauso gut wie wir: Zeit ist Geld.

## CAN BUS Technologie im neuen ARION.

Statt einer direkten Verkabelung von allen Verbrauchern kommuniziert der ARION über vier CAN BUS Systeme. Bis zu 15 Controller sind dabei über eine gemeinsame Kommunikationsleitung verbunden, den CAN Daten-Bus. Das spart bis zu 1,5 km Kabel, ermöglicht innovative Lösungen wie das Vorgewende-Management CSM und erleichtert Service und Diagnose erheblich.



# Gute Partner lassen Sie nie im Stich. Egal, wie spät es ist.

## Engagierte Teams.

Unsere Serviceteams machen ihre Arbeit gerne und wissen genau, wovon sie reden. Denn Fachwissen und Engagement sind für uns die beste Basis für eine erfolgreiche Zusammenarbeit. Damit Sie jederzeit ein Kunde sind, wie wir ihn uns wünschen. Nämlich rundum zufrieden.



ISOBUS



CAN BUS



### Hohe Effizienz:

- Kraftstoff sparen
- Wartung
- CSM, ISOBUS
- GPS PILOT, CAM PILOT
- Produktivität erhöhen
- Einsatzsicherheit garantieren

# ARION

	ARION 640	ARION 630	ARION 620	ARION 610	ARION 540	ARION 530	ARION 520	ARION 510
<b>Motor</b>								
Hersteller	DPS	DPS	DPS	DPS	DPS	DPS	DPS	DPS
Anzahl der Zylinder/Ansaugung	6/TI	6/TI	6/TI	6/TI	4/TI	4/TI	4/TI	4/TI
Hubraum	cm <sup>3</sup> 6.788	6.788	6.788	6.788	4.525	4.525	4.525	4.525
Nenndrehzahl	U/min. 2.200	2.200	2.200	2.200	2.200	2.200	2.200	2.200
Leistung bei Nenndrehzahl (ISO TR 14396)	kW/PS 114/155	107/145	99/135	88/120	99/135	96/130	88/120	81/110
Max. Leistung (ISO TR 14396)	kW/PS 118/160	114/155	103/140	96/130	103/140	98/133	93/127	86/117
Max. Leistung mit CPM (ISO TR 14396)	kW/PS 132/180	–	–	–	118/160	–	–	–
Leistung bei Nenndrehzahl (ECE R 24)	kW/PS 110/150	103/140	96/130	85/115	96/130	92/125	85/115	77/105
Max. Leistung (ECE R 24)	kW/PS 114/155	110/150	99/135	92/125	99/135	94/128	90/122	82/112
Max. Leistung mit CPM (ECE R 24)	kW/PS 129/175	–	–	–	114/155	–	–	–
Max. Leistung bei Drehzahl	U/min. 2.000	2.000	2.000	2.000	2.000	2.000	2.000	2.000
Konstantleistung	U/min. 500	550	400	400	550	500	500	400
Drehzahl bei max. Drehmoment	U/min. 1.650	1.650	1.650	1.650	1.650	1.650	1.650	1.650
Max. Drehmoment (ISO TR 14396)	Nm 657	633	580	534	585	541	526	477
Max. Drehmoment mit CPM (ISO TR14396)	Nm 718	–	–	–	619	–	–	–
Max. Drehmoment (ECE R 24)	Nm 656	630	571	527	577	530	520	470
Max. Drehmoment mit CPM (ECE R 24)	Nm 710	–	–	–	610	–	–	–
Elektronisch geregelte Einspritzpumpe	•	•	•	•	•	•	•	•
Grobschmutzabscheidung	•	•	•	•	•	•	•	•
Max. Kraftstoffvorrat	l 330	330	330	330	250	250	250	250
Ölwechselintervall	h 500	500	500	500	500	500	500	500
<b>Getriebe</b>								
Gangzahl V/R	24/24	24/24	24/24	24/24	24/24	24/24	24/24	24/24
Min. Geschwindigkeit	km/h 1,6	1,5	1,7	1,6	1,6	1,6	1,6	1,6
Max. Geschwindigkeit	km/h 40/50	40/50	40/50	40/50	40/50	40/50	40/50	40
REVERSHIFT Wendeschaltung	•	•	•	•	•	•	•	•
Lastschaltstufen	6	6	6	6	6	6	6	6
Elektr. gesteuerte Gruppen	4	4	4	4	4	4	4	4
HEXACTIV	o	o	o	o	o	o	o	o
Kriechgang	km/h 0,41	0,38	0,42	0,41	0,41	0,41	0,41	0,41
Superkriechgang	km/h 0,11	0,11	0,12	0,12	0,12	0,12	0,12	0,12
Ölwechselintervall	h 1.000	1.000	1.000	1.000	1.000	1.000	1.000	1.000
<b>Hinterachse</b>								
Elektrohydraulisch geschaltete Differenzialsperren	•	•	•	•	•	•	•	•
Differenzialsperrenautomatik	•	•	•	•	•	•	•	•
Max. Hinterradbereifung	650/65 R38	650/65 R38	650/65 R38	600/65 R38	600/65 R38	600/65 R38	600/65 R38	600/65 R38
<b>Zapfwelle</b>								
Nasse Mehrscheibenkupplung	•	•	•	•	•	•	•	•
Fernbedienung Einschaltung und Notstopp	•	•	•	•	•	•	•	•
540/1.000	•	•	•	•	•	•	•	•
540/540(E)/1.000/1.000(E)	o	o	o	o	o	o	o	o
Wegezapfwelle	o	o	o	o	o	o	o	o
Auswechselbarer ZW-Stummel	•	•	•	•	•	•	•	•
Keilprofile	6/21	6/21	6/21	6/21	6/21	6/21	6/21	6/21

**Allrad Vorderachse**

Elektrohydraulische Betätigung		•	•	•	•	•	•	•	•
Allrad-Automatik		•	•	•	•	•	•	•	•
Max. Lenkwinkel	°	55	55	55	55	55	55	55	55
Nachlaufwinkel	°	6	6	6	6	6	6	6	6
Pendelwinkel	°	10	10	10	10	10	10	10	10
Wenderadius	m	4,9	4,9	4,9	4,8	4,5	4,5	4,5	4,4
Spur	mm	2.050	2.050	2.050	1.950	1.950	1.950	1.950	1.950
bei Bereifung		16.9 R 28	16.9 R 28	16.9 R 28	14.9 R 28	14.9 R 28	14.9 R 28	14.9 R 28	13.6 R 28
Nasse Mehrscheibenkupplung		•	•	•	•	•	•	•	•
PROACTIV gefederte Vorderachse		○	○	○	○	○	○	○	○
Starre Kotflügel		○	○	○	○	○	○	○	○
Schwenkbare Kotflügel		○	○	○	○	○	○	○	○

**Hydraulik**

Offener Hydraulikkreislauf		–	–	–	–	•	•	•	•
Leistung bei Nenndrehzahl	l/min.	–	–	–	–	60	60	60	60
Max. Arbeitsdruck	bar	–	–	–	–	200	200	200	200
Load-Sensing-Kreislauf		•	•	•	•	○	○	○	○
Leistung bei Nenndrehzahl	l/min.	110	110	110	110	110	110	110	110
Max. Arbeitsdruck	bar	200	200	200	200	200	200	200	200
Anzahl der Steuergeräte (min./max.)		2/6	2/6	2/6	2/6	2/6	2/6	2/6	2/6
Mengenregelung		•	•	•	•	•	•	•	•
ELECTROPILOT Kreuzhebel		○	○	○	○	○	○	○	○

**Heckkraftheber (gemessene Werte)**

Max. Hubkraft	kg	8.000	6.900	6.500	6.500	6.500	6.500	6.500	6.500
Durchgehende Hubkraft bei 610 mm	kg	5.100	4.200	4.100	4.100	4.100	4.100	4.100	4.100
Hubweg	mm	812	748	745	745	745	745	745	745
Schwingungstilgung		•	•	•	•	•	•	•	•
Aktive Schlupfregelung		○	○	○	○	○	○	○	○
Hydraulische Anhängerbremse		○	○	○	○	○	○	○	○
Druckluftbremsanlage		○	○	○	○	○	○	○	○
Anhängersteckdose		•	•	•	•	•	•	•	•
25-Ampere-Steckdose		○	○	○	○	○	○	○	○

**Kabine**

4-Punkt-Federung		•	•	•	•	•	•	•	•
Klima-Anlage		•	•	•	•	•	•	•	•
Klima-Automatik		○	○	○	○	○	○	○	○
Multifunktionsarmlehne		•	•	•	•	•	•	•	•
CIS mit mechanischen Steuergeräten		•	•	•	•	•	•	•	•
CEBIS mit elektronischen Steuergeräten		○	○	○	○	○	○	○	○
Beifahrersitz		•	•	•	•	•	•	•	•
Kühlfach		○	○	○	○	○	○	○	○

Abmessungen		ARION 640	ARION 630	ARION 620	ARION 610	ARION 540	ARION 530	ARION 520	ARION 510
<b>Höhe</b>									
Hinterräder		20.8 R 38	20.8 R 38	20.8 R 38	18.4 R 38	18.4 R 38	18.4 R 38	18.4 R 38	16.9 R 38
Vorderräder		16.9 R 28	16.9 R 28	16.9 R 28	14.9 R 28	14.9 R 28	14.9 R 28	14.9 R 28	13.6 R 28
Mitte Hinterachse – Oberkante Kabine (a)	mm	2.180	2.180	2.180	2.180	2.156	2.156	2.156	2.156
Gesamthöhe (b)	mm	3.007	3.007	3.007	2.985	2.961	2.961	2.961	2.916

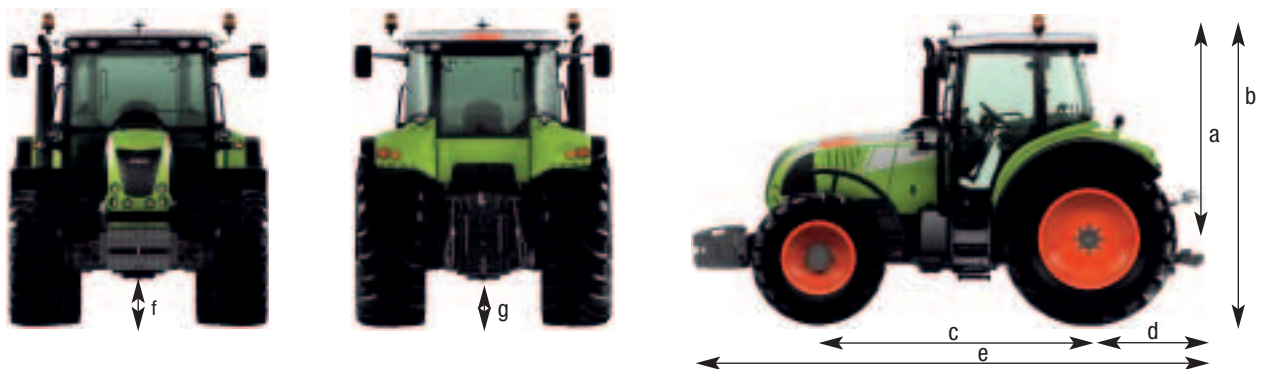
<b>Länge</b>									
Radstand (c)	mm	2.820	2.820	2.820	2.820	2.560	2.560	2.560	2.560
Abstand Hinterachse – Unterlenker (d)	mm	1.198	1.198	1.198	1.198	1.198	1.198	1.198	1.198
Länge (e) (mit Frontgewichten und Anhängervorrichtung)									
	mm	5.155	5.155	5.155	5.155	4.889	4.889	4.889	4.889

<b>Bodenfreiheit</b>									
Vorderachse (f)	mm	541	541	541	516	516	516	516	491
Hinterachse (g)	mm	501	501	491	488	488	488	488	443

Gewichte (Standardbereifung, mit Öl und Kraftstoff, starre Vorderachse, mit Fahrer)									
Hinterräder		20.8 R 38	20.8 R 38	20.8 R 38	18.4 R 38	18.4 R 38	18.4 R 38	18.4 R 38	16.9 R 38
Vorderräder		16.9 R 28	16.9 R 28	16.9 R 28	14.9 R 28	14.9 R 28	14.9 R 28	14.9 R 28	13.6 R 28
Gewicht ohne Ballast	kg	6.260	6.220	5.950	5.720	5.470	5.470	5.470	5.380
PROACTIV Gewicht	kg	+ 227	+ 227	+ 179	+ 179	+ 179	+ 179	+ 179	+ 179
Max. Ballastgewichte ab Werk	kg	954	954	954	804	804	804	804	804
Gewichtsverteilung mit Ballast (hinten/vorn)	%	47/53	47/53	46/54	47/53	46/54	46/54	46/54	46/54
Max. zuläss. Gesamtgewicht (40 km/h Version)	kg	11.000	11.000	10.250	8.800	8.800	8.800	8.800	8.800
Max. zuläss. Gesamtgewicht (50 km/h Version)	kg	9.250	9.250	8.800	8.800	8.800	8.800	8.800	–

Bereifungstabelle									
Hinterreifen	Vorderreifen								
16.9 R 38 (420/85 R 38)	13.6 R 28 (340/85 R 28)	–	–	–	•	•	•	•	•
480/70 R 38	380/70 R 28	–	–	–	•	•	•	•	•
540/65 R 38	440/65 R 28	–	–	–	•	•	•	•	•
18.4 R 38 (460/85 R 38)	14.9 R 28 (380/85 R 28)	–	•	•	•	•	•	•	•
600/65 R 38	480/65 R 28	–	•	•	•	•	•	•	•
520/70 R 38	420/70 R 28	–	•	•	•	•	•	•	•
20.8 R38 (520/85 R 38)	16.9 R 28 (380/85 R 28)	•	•	•	–	–	–	–	–
580/70 R 38	480/70 R 28	•	•	•	–	–	–	–	–
650/65 R 38	540/65 R 28	•	•	•	–	–	–	–	–
600/60 R 38*	480/60 R 28*	–	–	–	•	•	•	•	•
650/60 R 38*	520/60 R 28*	•	•	•	•	•	•	•	•

\*XE0BIB • Serie ○ Option – nicht lieferbar



CLAAS ist ständig bemüht, alle Produkte den Anforderungen der Praxis anzupassen. Deshalb sind Änderungen vorbehalten. Angaben und Abbildungen sind als annähernd zu betrachten und können auch nicht zum serienmäßigen Lieferumfang gehörende Sonderausstattungen enthalten. Dieser Prospekt wurde für den weltweiten Einsatz gedruckt. Bitte beachten Sie bezüglich der technischen Ausstattung die Preisliste Ihres CLAAS Vertriebspartners. Bei den Fotos wurden zum Teil Schutzvorrichtungen abgenommen. Dies erfolgte lediglich, um die Funktion deutlich zu machen, und darf keinesfalls eigenmächtig erfolgen, um Gefährdungen zu vermeiden. Insoweit sei auf die jeweiligen Hinweise im Bedienerhandbuch verwiesen.

ARION  
Technische Daten

Automatische Lenksysteme  
GPS PILOT und CAM-PILOT

CEBIS Terminal mit bis zu sechs elektro-  
nischen Steuergeräten (optional)

CIS Display und bis zu vier  
mechanische plus zwei zusätzliche  
elektronische Steuergeräte mit  
ELECTROPILOT (optional)

Serienmäßig Multifunktionsarm-  
lehne mit DRIVESTICK

DPS 4,5-l-4-Zylinder (ARION 500)  
DPS 6,8-l-6-Zylinder (ARION 600) mit:  
– Common-Rail-Einspritzsystem  
– 4-Ventil-Technologie  
– VGT-Turbolader  
– Ladeluftkühler  
– Externe, gekühlte Abgasrückführung

Einteilige Motorhaube

PROACTIV gefederte Vorderachse

Optimiertes HEXASHIFT Getriebe

Langer Radstand

Load-Sensing-Hydraulik

Große Kraftstofftanks  
mit bis zu 330 l Inhalt (ARION 600)  
bzw. 250 l (ARION 500)

Bis zu 14 Arbeitsscheinwerfer, davon  
optional vier Xenon-Scheinwerfer

Glasdachluke (optional)

Neue Hubwerksbedienung  
mit optionaler Schlupfregelung

Neu entwickelte CAN BUS  
Elektronikarchitektur

Neues Kotflügeldesign

Neue Hydraulikanschlüsse

5,1 t durchgehende Hubkraft  
bei 610 mm beim ARION 640


Fernbedienung am Kotflügel  
für Hubwerk, Zapfwelle und ein  
elektronisches Steuergerät

4-Punkt-Kabinenfederung

Automatische Zapfwellenschaltung

40 oder 50 km/h bei 1.900 U/min.  
auf allen Modellen verfügbar  
Ausnahme: ARION 510 nur 40 km/h





CLAAS Vertriebsgesellschaft mbH  
Postfach 11 64  
33426 Harsewinkel  
Tel. +49 (0)52 47 12 - 1144  
claas.de

10/08 (Be) deutsch 326/000 248 746.1