

HOLDER

KEINE KOMPROMISSE



WEIN- UND OBSTBAU

KEINE KOMPROMISSE



DIE ALLESKÖNNER

Ihr Holder ist vielseitig. Morgens Laubschneiden und nachmittags Pflanzenschutz ist gar kein Problem. Durch seine Multifunktionalität ist ein Holder daher eine Investition, die sich rechnet. Denn er ist deutlich wirtschaftlicher: Er kann überall eingesetzt werden, die hohe Qualität sorgt für lange Lebensdauer, damit für geringere Reparaturkosten und weniger Standzeiten. Außerdem ist der Wiederverkaufswert deutlich höher als bei anderen Fahrzeugen. Sie sehen, wer rechnen kann, kommt um Holder nicht herum.



KNICKLENKUNG



Wendigkeit, Genauigkeit, Spurtreue und minimaler Wendekreis sind unschlagbare Vorteile der von Holder erfundenen Knicklenkung. Während der Fahrt oder auch im Stand wird beim Einlenken des Geräteträgers das gesamte Vorderteil in die neue Richtung gelenkt. Auch die Anbaugeräte folgen, genau wie der Kraftfluss, dem Lenkeinschlag.

RADLASTAUSGLEICH



Die ausgeklügelte Ausgleichsmechanik unter dem Knickpunkt hält die vier Allrad-angetriebenen Räder in allen Fahr- und Belastungszuständen satt auf dem Boden. Vor allem bei steilem oder unebenem Gelände aber auch beim Überfahren von Hindernissen ist der Holder dadurch klar im Vorteil.

ECHTER ALLRADANTRIEB



Beide Achsen sind permanent angetrieben und mit der Differentialsperre 100% sperrbar. Das sorgt für überlegene Zug- und Schubleistungen auch auf problematischen Untergründen. Selbst in schwierigem Gelände ist ein Ausbrechen aus der Spur kein Thema.

VIER GLEICH GROSSE RÄDER



Die einheitliche Rädergröße sorgt durch gleichmäßigen Antrieb für optimale Bodenschonung und beste Traktion. Außerdem wird der Rollwiderstand reduziert, da immer spurüberdeckend gefahren wird. Außerdem wird der Reifenverschleiß deutlich minimiert.

HOLDER F 560: GANZ STEIL

JE STEILER, DESTO HOLDER

Mit dem permanenten Allradantrieb über vier gleich große Räder erreicht der Holder F 560 eine unglaublich hohe Steigfähigkeit. Durch den Radlastausgleich hat die Maschine beste Standfestigkeit und Bodenhaftung auch in extremen Steillagen.

IDEALMASSE FÜR DEN WEINBAU

Mit seinen Traummaßen ab 92 cm Gesamtbreite ist der Holder F 560 ein wahres Supermodell für den Wein- und Obstbau. Selbst bei Breitreifen macht er sich schmal und schont so die Wurzeln der Reben.



ALLES IM BLICK

Der kurze Vorbau, die tiefgezogene Haube und die besonders schmale Gesamtbreite des Holder F 560 verschaffen immer einen freien Blick auf alle drei Anbauräume. Selbstverständlich können Geräte im Front- und Heckanbau gleichzeitig betrieben werden. Diese Arbeiterleichterung sorgt für bessere Ergebnisse und damit für weniger Zeit- und Kostenaufwand.



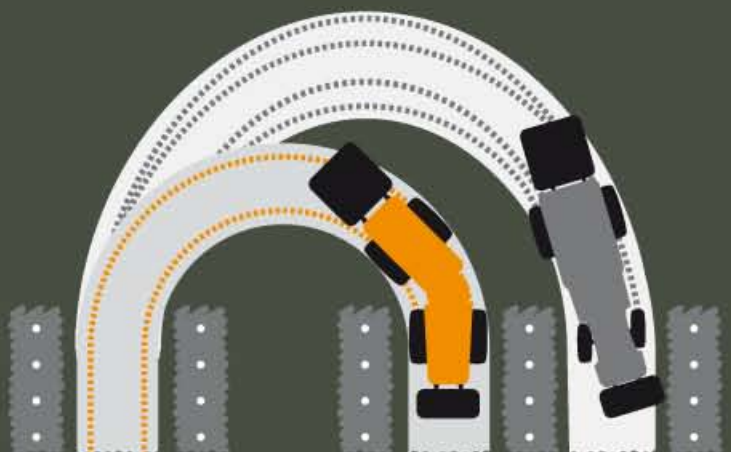
DIREKTER ANSCHLUSS

Die leistungsstarke Motorzapfwelle bringt die Kraft direkt dorthin, wo sie gebraucht wird: Der verlustfreie Direktantrieb sorgt für beste Kraftübertragung auf alle Anbaugeräte. Die Hydraulikanschlüsse sind anwenderfreundlich angeordnet und sehr leicht zugänglich. Selbst ohne Frontaushebung können mit einer Anbauplatte Geräte am stabilen Frontrahmen angesteckt werden. Und: Eine Nachrüstung der Aushebung und Frontzapfwelle ist einfach realisierbar.



BITTE WENDEN!

Bei einem konventionellen Schlepper mit Achsenkellenkung werden durch die Lenkung nur die Räder eingeschlagen, sie laufen also nicht spurtreu und in Kurven muss ausgeholt werden, damit das Hinterrad nicht hängen bleibt. Bei einem Holder-Knickschlepper wird das ganze Vorderteil des Schleppers exakt in die richtige Richtung gelenkt. So sind Vorder- und Hinterräder völlig spurtreu. Das Anbaugerät ist sogar selbst im Stand versetzbar. Zentimetergenaues Arbeiten geht so leicht von der Hand.



HOLDER F 780: GANZ STARK



DAS ZUGPFERD FÜR SCHWERE FÄLLE

Der Holder F 780 ist der Wein- und Obstbauschlepper mit noch mehr Power. Der kraftvolle 77-PS-Motor schafft auch schwerste Aufgaben. Zusammen mit der überragenden Getriebe- und Zapfwellentechnik wird er dadurch zum zuverlässigen Partner für alle Aufgaben und Anbaugeräte im Weinberg und in der Obstplantage.

INTELLIGENTE ARBEITSHYDRAULIK

Rebholz-Häckseln, Laubarbeiten, Bodenbearbeitung, Spritzen, Mulchen, Erntearbeiten: Bei schweren Anbaugeräten mit hohen Anforderungen an die Hydraulik zeigt dieser Spezialschlepper, dass er mit seiner hohen Leistung ein wahrer Alleskönner ist. Die Hydraulikanschlüsse sind anwenderfreundlich angeordnet und sehr leicht zugänglich. Die Folientastatur mit CAN-BUS-Steuerung ermöglicht dabei eine individuell programmierbare Bedienung.



LASTSCHALTBARER ZAPFWELLENANTRIEB

Unabhängig vom Fahrtrieb lässt sich die Normzapfwelle vorne und hinten unter Last zu- und abschalten. Der direkte Antrieb vom Motor sorgt vorne und hinten für beste Kraftübertragung auf alle Anbaugeräte.



VOLLE POWER BEI JEDEM EINSATZ

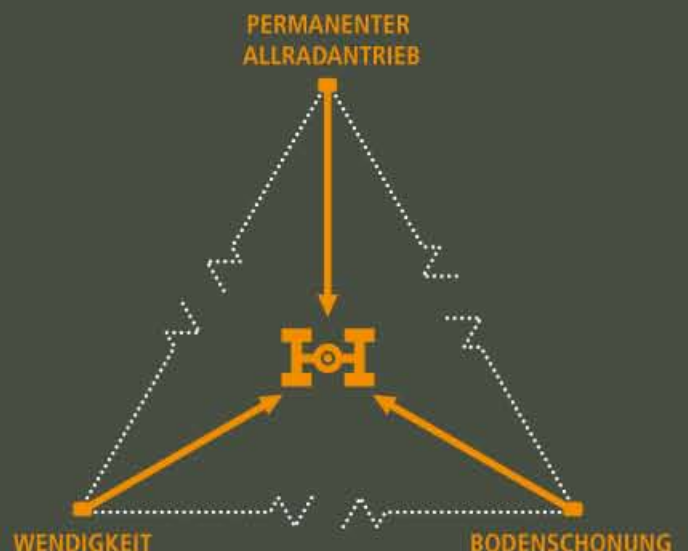
Das Power-Train-Konzept ist ein Konstruktionsprinzip für stärkste Ansprüche. Seine Blockbauweise integriert den Motor als tragendes Teil und erhöht die Stabilität dadurch noch einmal spürbar. Der Boden wird wie bei allen Holder-Schleppern dennoch geschont, denn die Kraft kommt genau dort an, wo es drauf ankommt.



GENIALE KONSTRUKTION

Bei anderen Maschinen besteht ein Zielkonflikt zwischen Wendigkeit, Bodenschonung und permanentem Allradantrieb. Die patentierte Holder-Konstruktion dagegen bietet alle Vorteile ohne einen Nachteil.

- Vielseitigkeit
- 4 gleich große Räder
- Knicklenkung
- Standfestigkeit
- Enorm hohe Traktion



HOLDER M 480 UND S 990: GANZ VORNE



IMMER AN DER SPITZE

Ein Maschinenkonzept, das auch im Wein- und Obstbau immer mehr begeistert, ist der Schlepper mit vorne liegender Kabine. Der direkte Blick auf die Arbeit und die Vielseitigkeit durch die drei Anbauräume sind unschlagbare Vorteile. Außerdem erleichtert der vollhydrostatische Fahrtrieb mit vier elektronisch geregelten Fahr- und Arbeitsstufen die Arbeit immens. Einmal auf die gewünschte Fahrgeschwindigkeit eingestellt, können Sie sich nur noch auf die Arbeit konzentrieren anstatt aufs Fahren. Grenzlastregelung ist hier Serie.

KURZER PROZESS

Durch die vorne liegende Kabine hat der Fahrer alles im Blick. Die drei Anbauräume machen es möglich, dass auf kürzestem Raum alles zu einem kompakten Fahrzeug vereint und kein nachlaufendes Gerät nötig ist – trotzdem ist ein Anhängerbetrieb natürlich problemlos möglich. So vereinen der M 480 und der S 990 die Vorteile eines selbstfahrenden Arbeitsgeräts mit all den vielseitigen Möglichkeiten eines Holder-Schleppers.



ALLES UNTER KONTROLLE

Das effiziente Zusammenspiel der Komponenten und der vollhydrostatische Fahrtrieb mit vier elektronisch geregelten Fahr- und Arbeitsstufen ermöglicht exaktes Arbeiten und genaue Justierung. Geräteaushebung, Pendelung, Seiten- und Querneigung sind immer im Blick und jederzeit unter Kontrolle. So kann sich der Fahrer auf die eigentliche Arbeit konzentrieren und ermüdet in der Komfortkabine nicht so schnell.



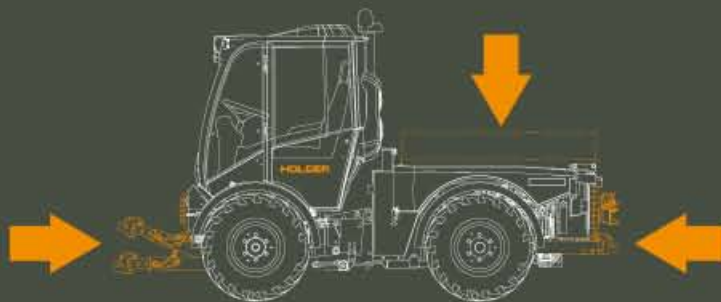
VOLLE KRAFT VORAUS

Selbst schwere Anbaugeräte können ohne Gegenballastierung aufgenommen werden und brauchen keinen Nachlauf. Der sehr kurze Anbau sorgt für weniger Hebelarm, das Anbaugerät ist eng am Fahrzeug und kann somit mehr Last tragen. Die extreme Positionierung der Achsen sorgt dabei für Stabilität im Fahrverhalten. Aber trotz des langen Radstands bleibt der hintere Anbau nicht hängen, denn das Fahrzeugheck läuft immer spurtreu mit. Sie können sich also ganz auf Ihre Frontanbaugeräte konzentrieren.



DREI ANBAURÄUME

Die drei Anbauräume sind für große und schwere An- und Aufbaugeräte ausgelegt. Die durchdachte Konzeption lässt keine Wünsche offen und durch seine großen Kraftreserven sind die Fahrzeuge äußerst belastbar.



A man with glasses, wearing a light blue striped shirt, is driving a red tractor through a vineyard. The tractor is viewed from the front, showing the steering wheel and the driver's seat. The background consists of rows of grapevines under a clear sky. The tractor has various lights and sensors on top.

MIT ALLEM KOMFORT

DER MENSCH IM MITTELPUNKT

Wenn Sie den ganzen Tag arbeiten, sollten Sie es dabei so bequem wie möglich haben. Holder-Schlepper sind mit allen erdenklichen Arbeits-erleichterungen ausgestattet. Vom bequemen Einstieg über die komfortable Kabine bis hin zum ergonomischen Bedienfeld ist an alles gedacht.

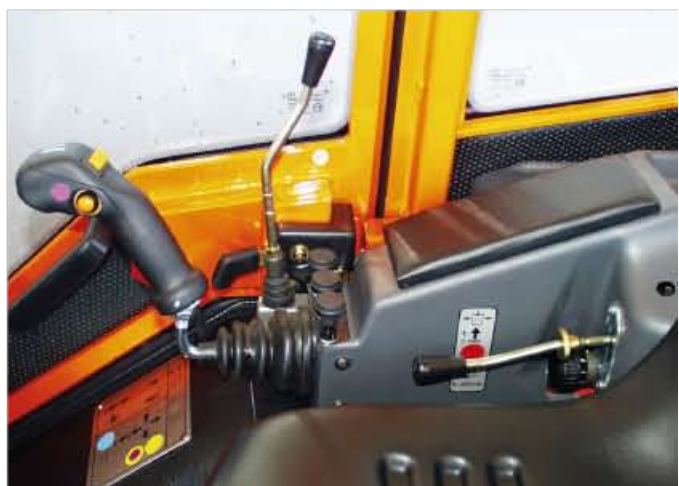
KOMFORTABLE KABINE

Die großen, ergonomischen Kabinen sind bequeme Ganztagesarbeitsplätze für alle vier Jahreszeiten. Variable Lenk- und Sitzposition, Beinfreiheit auch bei Schuhgröße 48 und vielfältige Ablagemöglichkeiten beweisen Praxisnähe. Mit der integrierten Klimaanlage (optional) behalten Sie im Arbeitseinsatz einen kühlen Kopf und immer klare Scheiben.



ALLES IM GRIFF

Optimale Bedienbarkeit ist ein Holder-Prinzip. Alle Bedienelemente des F 560 liegen übersichtlich im Griffbereich des Fahrers. Dazu gehört der Multifunktionshebel, die Zusatzsteuergeräte, sowie die elektrohydraulisch betätigte Differenzialsperre. So haben Sie alles fest im Griff.



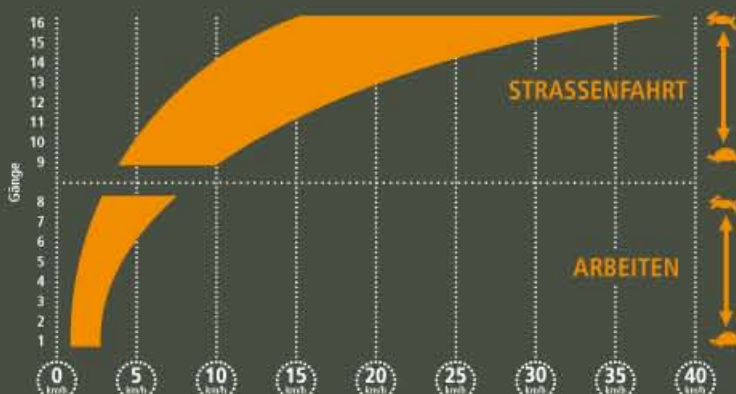
PROGRAMMIERBARE FOLIEN-TASTATUR

Beim F 780, M 480 und S 990 sind die Bedienelemente übersichtlich und ergonomisch auf einer Folientastatur platziert. Mit der CAN-BUS-Steuerung können Sie die Bedienung zudem genau so einstellen, wie Sie es brauchen. Bei den Aushebungen ist eine Lageregelung und variable Trageeinrichtung ebenso möglich wie das feinfühliges Einstellen der Hub- und Senkgeschwindigkeit. Der Multifunktionsjoystick sorgt dabei für die exakte Ausführung.



SCHNELL UND SICHER UNTERWEGS

Natürlich wollen Sie möglichst wenig Zeit verlieren. Ein Holder kommt zügig voran, sowohl auf der Straße mit bis zu 40 km/h (beim F 560 bis zu 35 km/h) als auch bei der Arbeit. Die Fahrstufen sind auf die unterschiedlichen Fahr- und Arbeitsgeschwindigkeiten abgestimmt. Ob Straßenfahrt oder konstante Geschwindigkeit mit schwerem Gerät im Weinberg, alle Einsatzbedingungen sind optimal abgedeckt. Der Radlastausgleich sorgt nicht nur im Gelände für beste Traktion, sondern auch bei der Straßenfahrt für Sicherheit.



(Am Beispiel F- und L 780)

IDEEN FÜR DIE PRAXIS



PRAKTISCHE LÖSUNGEN

Mit hilfreichen Ideen beweist Holder nicht nur seine Innovationsführerschaft, sondern auch die Praxis-tauglichkeit. Unsere Ingenieure und Konstrukteure wissen genau, wo die Anforderungen im täglichen Einsatz liegen. Die Erprobung in der Praxis und die Rückmeldungen der Anwender hilft uns, unsere Fahrzeuge immer weiter zu verbessern.

STEILHANG-NOTBREMSE: EINGEBAUTE LEBENSVERSICHERUNG

Beim Einsatz in Steillagen (Direktzuglagen) fährt bei Holder-Weinbauschleppern immer die Sicherheit mit. Die hydraulische Steilhang-Bremse ist als Zylinderlösung zwischen den Achsen montiert und hält den Schlepper fest am Hang. Auch bei abgestelltem Motor ist der Notdorn jederzeit einsatzbereit und bohrt sich bei Bedarf 30 cm weit in den Boden. Die Steilhang-Notbremse ist optional für die F- und L-Reihe erhältlich.



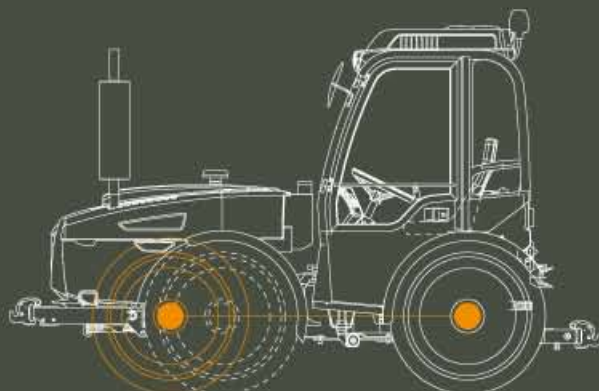
GERÄTEAUSHEBUNG: VARIABEL UND BEQUEM

Komfort und Vielseitigkeit: Die Geräteaushebung ist problemlos und schnell auf verschiedene Anbaukategorien einstellbar. Sowohl Heben und Senken als auch die Feineinstellung der Seiten- und Querneigung sind vom Fahrersitz exakt abstimmbar. Die Anbaugeräte können zudem einfach, werkzeuglos und sicher durch eine einzige Person gewechselt werden. Die perfekt angeordneten und leicht zugänglichen Hydraulikanschlüsse machen den Wechsel zum Kinderspiel. Mit dem abschaltbaren Schwingungsdämpfer werden die Kräfte der Anbaugeräte sauber abgefedert. Das schont Mensch und Maschine.



PORTALACHSE: AUF GANZER LÄNGE

Die Fahrzeuge der F-Reihe gibt es auch als L-Reihe mit längerem Radstand. Ihre Portalachse sorgt für eine noch bessere Steigfähigkeit. Durch die Gewichtsverlagerung können größere Lasten aufgenommen und beispielsweise ein Frontlader montiert werden. Außerdem wird durch die Portalachse das Fahrverhalten bei der Straßenfahrt nochmals verbessert.



DAMIT IHR HOLDER EIN ECHTER HOLDER BLEIBT



EIN LEBEN LANG

Die Lebensdauer eines Holders ist legendär. Bestehen Sie aber auf Original-Ersatzteile von Holder. Denn nur dann können wir garantieren, dass deren Qualität bis in die letzte Schraube stimmt und Ihr Holder ein reinrassiger Holder bleibt. So ist Ihr Fahrzeug auch nach vielen Jahren noch einsatzbereit wie am ersten Tag. Original-Ersatzteile von Holder können Sie direkt bei Ihrem nächsten Holder-Händler beziehen.

IMMER FÜR SIE DA

Mit der Fahrzeugübergabe fängt alles an: Auch nach dem Kauf sind Sie bei Ihrem Holder-Händler jederzeit gut aufgehoben. Gut, dass ein Holder durch seine überragende Qualität so wenig Ausfallzeiten hat. Dennoch ist Ihr Händler bestrebt, Ihnen jederzeit Einsatzsicherheit zu bieten. Und weil ein Holder länger lebt als andere Fahrzeuge, sind wir eben auch länger für Sie da.



FACHLEUTE UNTER SICH

Service, Wartung, Kundendienst: Wie Sie es auch nennen, Ihr Holder-Händler ist der richtige Ansprechpartner dafür. Er kennt sich bei allen Fahrzeugen und Anbaugeräten bestens aus und wird bei neuen Modellen regelmäßig von uns geschult. So werden Sie jederzeit fachmännisch betreut und Ihr Holder bleibt immer in bestem Zustand.



DER LÄUFT GARANTIERT!

Auf alle Fahrzeuge von Holder gewähren wir guten Gewissens zwei Jahre Garantie. Perfekt zugeschnittene Wartungspakete je nach Modell und Einsatz runden unser Servicekonzept ab. Wenn Sie lieber mieten statt kaufen, sollten Sie nach unseren maßgeschneiderten Mietkonzepten fragen. Das Rundum-Sorglos-Paket schließlich bietet Ihnen umfassenden Schutz. Damit gewährleisten wir drei Jahre lang die optimale Sicherheit im Schadensfall für Ihre Fahrzeuge und Anbaugeräte. Darauf können Sie sich verlassen wie auf Ihren Holder.





HOLDER BLEIBT HOLDER

Seit 2008 ist Holder wieder fest in deutscher Hand. Drei erfolgreiche Unternehmer aus Baden-Württemberg haben die Marke zurück zu alter Stärke geführt. Die Max Holder GmbH hat sich auf das besonnen, was das Unternehmen groß gemacht hat: hohe Qualität, schwäbischer Fleiß und innovative Ideen.

PIONIER IM WEINBAU

1954 schrieb Holder Weinbaugeschichte: Der erste Allradschlepper mit permanentem Antrieb, Knicklenkung und vier gleich großen Rädern versetzte die Fachwelt in Staunen. Die Vorteile des neuartigen Konstruktionsprinzips setzten sich rasch durch und die legendäre Zuverlässigkeit eines Holders sorgte dafür, dass einige Schlepper der ersten Stunde noch heute im Einsatz sind.



MADE IN METZINGEN

Nach wie vor fertigt Holder im schwäbischen Metzingen. Das Bekenntnis zum Produktionsstandort Deutschland ist Teil der Unternehmensphilosophie. Damit sichert Holder die hohe Qualität, die alle Fahrzeuge auszeichnet. Hochwertige Bauteile, zertifizierte Lieferanten und optimierte Produktionsprozesse garantieren die hohe Qualität der Holder-Schlepper. Außerdem kann so schnell auf spezifische Kundenwünsche eingegangen werden, denn Ihr Holder wird für Sie maßgeschneidert. All dies sorgt für zufriedene Kunden in aller Welt.



VON PROFIS FÜR PROFIS

Holder-Schlepper sind für den professionellen Einsatz unter härtesten Bedingungen konstruiert. Um das Vertrauen der Kunden zu bestätigen, geben die Mitarbeiter jeden Tag ihr Bestes. Deshalb finden Sie die Holder-Produkte auch nur im exklusiven Fachhandel. Nur so kann exzellente Beratung und professioneller Service sichergestellt werden.



KABINENVARIANTEN UND BEREIFUNG



KABINENVARIANTEN

Die Schlepper der F-Line können wahlweise mit einem Sicherheitsbügel, einer Teilkabine oder einer Vollkabine ausgestattet werden.

Die Teilkabine besteht aus Dach und Frontscheibe. Funktionalen Komfort bietet die Vollkabine mit Ihrem Zweistufen-Heizungs-/Frischluftgebläse. Auf Wunsch können eine integrierte Klimaanlage, ein Radio mit CD-Player und eine spezielle Aerosol-Filterpatrone für den Einsatz im Pflanzenschutz eingebaut werden.

BEREIFUNG

Dies sind die gängigsten Weinbaureifen. Natürlich gibt es viele Bereifungsalternativen für alle Einsatzgebiete und Bodenbeschaffenheiten. Ihr Fachhändler berät Sie gerne.



7.50 R18
250/80 R18
280/80 R18
offene Böden



350/60-17,5
offene und begrünte
Böden



320/65 R18
340/65 R18
offene Böden



33x15, 50-15
begrünte Anlagen



425/55 R17 AC70
offene und begrünte
Böden, extreme
Steillagen



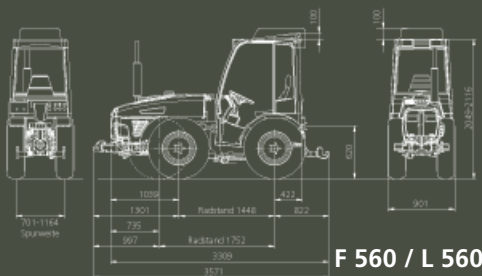
425/55 R17
extreme Steillagen

TECHNISCHE DATEN (AUSZUG)

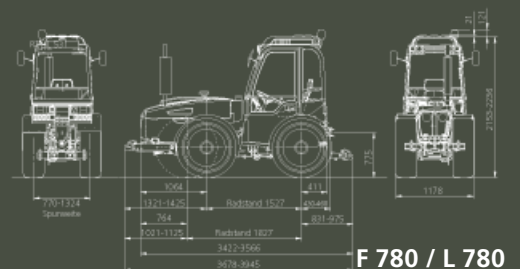
	F 560	L 560 (PORTALACHSE)	F 780	L 780 (PORTALACHSE)	M 480	S 990	
Motor	Motor	Deutz-4-Takt Diesel	Deutz-4-Takt Diesel	Deutz 4-Takt Turbo-Diesel	Deutz 4-Takt Turbo-Diesel	Deutz 4-Takt Turbo-Diesel	
	Hubraum	3619 cm³	3619 cm³	3619 cm³	3619 cm³	3619 cm³	
	Leistung	45,9 kW (62 PS)	45,9 kW (62 PS)	56,5 kW (77 PS)	56,5 kW (77 PS)	56,5 kW (77 PS)	68 kW (92 PS)
	Zylinder	4	4	4	4	4	4
	Kühlung	Integrierte Öl-Luftkühlung					Wasserkühlung
	Luftfilter	Trockenluftfilter mit akustischer Warneinrichtung					
Antrieb	Tankinhalt (Kraftstoff)	51 l	51 l	51 l	51 l	60 l	86 l
	Getriebe	Vollsynchro 12-Gang Wendegetriebe	Vollsynchro 12-Gang Wendegetriebe	Vollsynchro 16-Gang Wendegetriebe	Vollsynchro 16-Gang Wendegetriebe	hydrostatischer Fahrtrieb digital-elektronisch gesteuert	hydrostatischer Fahrtrieb digital-elektronisch gesteuert, Dual Drive
	max. Antrieb	permanentener Allradantrieb, 4 gleich große Räder					
	Differenzialsperre	vorne und hinten, gleichzeitig elektrohydraulisch schaltbar, Bedienung über Kippshalter, wirkt 100% auf beide Achsen					
	Max. Höchstgeschwindigkeit	35 km/h	35 km/h	40 km/h	40 km/h	40 km/h	40 km/h
	Zapfwellen	Lastschaltbare, unab. Motorzapfwelle - vorn: 1000 U/min - hinten: 540 / 750 U/min - mech. betätigte Lamellenkupplung	Lastschaltbare, unab. Motorzapfwelle - vorn: 1000 U/min - hinten: 540 / 750 U/min - mech. betätigte Lamellenkupplung	Lastschaltbare, unab. Motorzapfwelle - vorn: 1000 U/min - hinten: 540 / 750 U/min - elektrohydraulisch betätigte Lamellenkupplung	Lastschaltbare, unab. Motorzapfwelle - vorn: 1000 U/min - hinten: 540 / 750 U/min - elektrohydraulisch betätigte Lamellenkupplung	Lastschaltbare, unab. Motorzapfwelle - vorn: 1000 U/min - hinten: 540 U/min - elektrohydraulisch betätigte Lamellenkupplung	Lastschaltbare, unab. Motorzapfwelle - vorn: 540 / 1000 U/min - hinten: 1000 U/min - elektrohydraulisch betätigte Lamellenkupplung
	Bremsen	hydraulisch betätigte nasse Mehrscheibenbremse, wirkt als Allradbremse auf alle 4 Räder	hydraulisch betätigte nasse Mehrscheibenbremse, wirkt als Allradbremse auf alle 4 Räder	hydraulisch betätigte nasse Mehrscheibenbremse, wirkt als Allradbremse auf alle 4 Räder	hydraulisch betätigte nasse Mehrscheibenbremse, wirkt als Allradbremse auf alle 4 Räder	hydraulisch betätigte Trommelbremsen	hydraulisch betätigte nasse Mehrscheibenbremse, wirkt als Allradbremse auf alle 4 Räder
	Lenkung	Vollhydrostatische Knicklenkung (Load-Sensing)					
	Hydraulikanlage/ -pumpe	35 l/min, auf Wunsch Tandempumpe mit Mengenregler, 35 l/min + 27,5 l/min	35 l/min, auf Wunsch Tandempumpe mit Mengenregler, 35 l/min + 27,5 l/min	42,5 l/min, auf Wunsch Tandempumpe mit Mengenregler, 35 l/min + 27,5 l/min	42,5 l/min, auf Wunsch Tandempumpe mit Mengenregler, 35 l/min + 27,5 l/min	42,5 l/min, auf Wunsch Tandempumpe mit Mengenregler, 35 l/min + 27,5 l/min	42,5 l/min, auf Wunsch Tandempumpe mit Mengenregler, 35 l/min + 27,5 l/min
	Hydraulikölmenge	18 l	18 l	18 l	18 l	42 l	45 l
Aushubkraft hinten	1800 daN, Normdreipunkt KAT I	1800 daN, Normdreipunkt KAT I	2250 daN, Normdreipunkt KAT IN und KAT I	2250 daN, Normdreipunkt KAT IN und KAT I	2000 daN, Normdreipunkt KAT I und KAT II	1500 daN, Normdreipunkt KAT I und KAT II	
Aushubkraft vorn	700 daN, Frontdreipunkt KAT I	700 daN, Frontdreipunkt KAT I	750 daN, Frontdreipunkt KAT I und KAT II	750 daN, Frontdreipunkt KAT I und KAT II	2000 daN, Normdreipunkt KAT I und KAT II	2700 daN, Frontdreipunkt KAT I und KAT II	
Zusatzsteuerventile	Umfangreiche Erweiterungsmöglichkeiten abgestimmt auf den jeweiligen Einsatzzweck						
Kabine	Kabine	wahlweise Klappbügel, Teilkabine (mit Dach und Frontscheibe) oder Vollkabine			Vollkabine	Vollkabine	
	Klimaanlage und Aktivkohlefilter	optional					
Gewicht¹	Leergewicht	1820 - 2320 kg	1960 - 2540 kg	2150 - 2573 kg	2305 - 2728 kg	2230 - 2390 kg	2638 - 2790 kg
	zul. Gesamtgewicht	2800 kg	2800 kg	3200 kg	4000 kg	4000 kg	4500 kg
	zul. Achslast vorne/hinten	1700 kg	1700 kg	2000 kg	2400 kg	2500 kg	2700 kg
	Stützlast an der Anhängerkupplung	600 kg	600 kg	800 kg	800 kg	600 kg	800 kg
Maße	Radstand	1448 mm	1752 mm	1527 mm	1827 mm	2005 mm	1827 mm
	Gesamtlänge mit Heckdreipunkt	3309 mm	3309 mm	3422 - 3566 mm	3422 - 3566 mm	4140 mm	3779 - 4111 mm
	Gesamthöhe mit Kabine ²	2006 - 2075 mm	2006 - 2075 mm	2153 - 2236 mm	2153 - 2236 mm	2190-2250 mm	2181 - 2243 mm
	Gesamthöhe mit Klappbügel ²	2049 - 2116 mm	2049 - 2116 mm	2033 - 2116 mm	2033 - 2116 mm	-	-
	Spur ²	701 - 1144 mm	811 - 1164 mm	770 - 1104 mm	960 - 1324 mm	990 - 1170 mm	960 - 1284 mm
	kleinste Gesamtaußenbreite ²	910 mm	1011 mm	1044 mm	1234 mm	1264 mm	1326 mm
Ladefläche/Pritschenmaße	-	-	-	-	1530 x 1200 x 300 mm	1530 x 1200 x 215 mm	

¹ einschl. Fahrer mit 75 kg, je nach Bereifung und Ausstattung ² je nach Bereifung

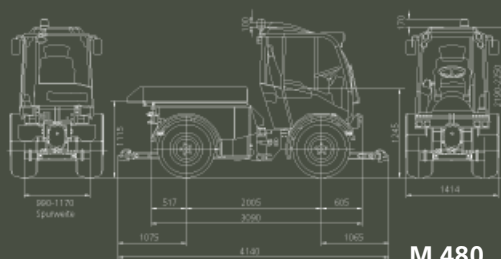
Technische Änderungen vorbehalten



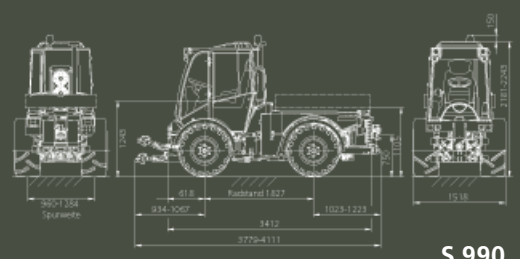
F 560 / L 560



F 780 / L 780



M 480



S 990

Max Holder GmbH

Max-Holder-Straße 1
72555 Metzingen
Deutschland

Telefon: +49 7123 966-0
Telefax: +49 7123 966-213

info@max-holder.com
www.max-holder.com

Optimale Beratung, Verkauf und Service bei Ihrem Holder-Partner: